

# TC -Dokumentation

Erstellt von:  
Josef Feuerstein

# Inhaltsverzeichnis

<a href="#"><u>CheckIn geht nicht</u></a>	Folie: 4
<a href="#"><u>TC Status auf Objekte setzen</u></a>	Folie: 5
<a href="#"><u>Berechtigungen auf den Volumes</u></a>	Folie: 6
<a href="#"><u>Part Versionen suchen</u></a>	Folie: 7
<a href="#"><u>fcc</u></a>	Folie: 8
<a href="#"><u>Bypass Teamcenter site preferences</u></a>	Folie: 9
<a href="#"><u>Nx Standard Template importieren</u></a>	Folie: 10
<a href="#"><u>TC Status erstellen und vergeben</u></a>	Folie: 11
<a href="#"><u>Search via GOM</u></a>	Folie: 12
<a href="#"><u>The dataset has a newer version in Teamcenter than in this session</u></a>	Folien: 13 - 14
<a href="#"><u>Setup usage TC-Audit files</u></a>	Folie: 15
<a href="#"><u>Volume Monitoring</u></a>	Folie: 18
<a href="#"><u>ISSUE Owner of File-Object changes in TC11</u></a>	Folie: 19
<a href="#"><u>Control view In TC</u></a>	Folie: 20
<a href="#"><u>Handel TC - Password Files</u></a>	Folie: 21

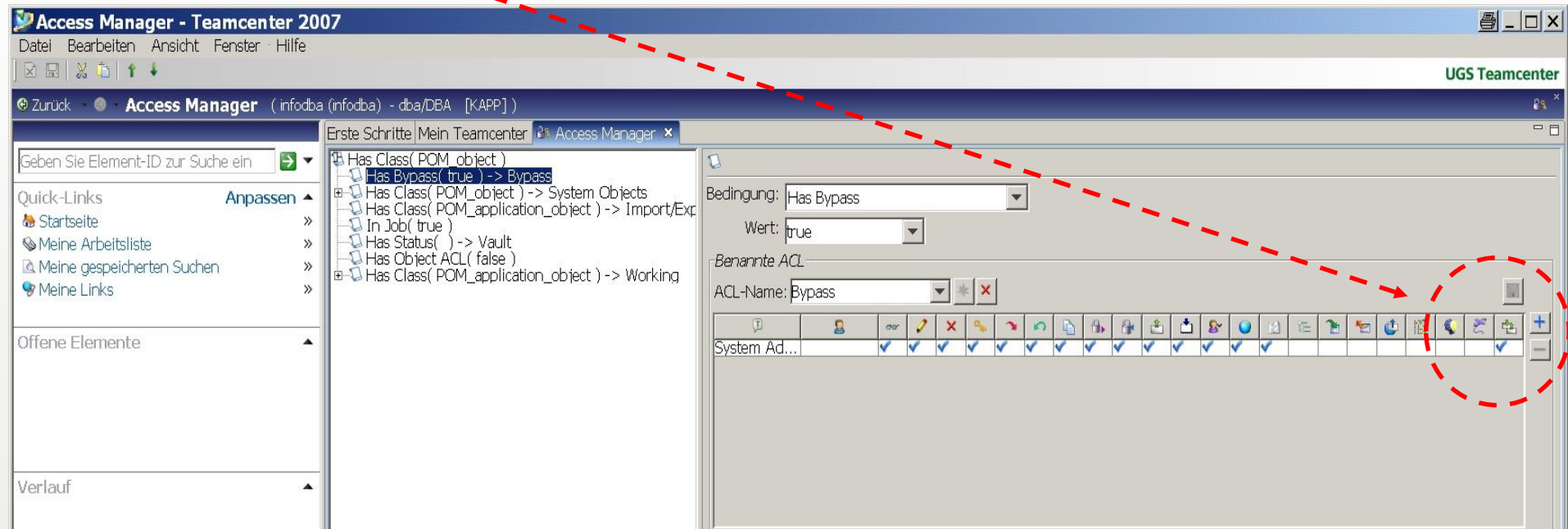
# CheckIn geht nicht

## Bypass Regel anpassen (neu 5.5.2011)

CheckIn nicht möglich obwohl DBA und Bypass Rechte

IR 1722180

Abhilfe: Edit ACL -> Has Bypass(true) Regel



# TC Status auf Objekte setzen

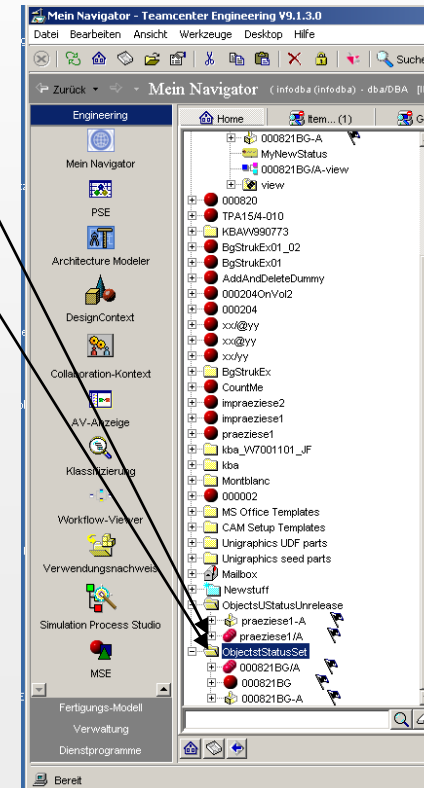
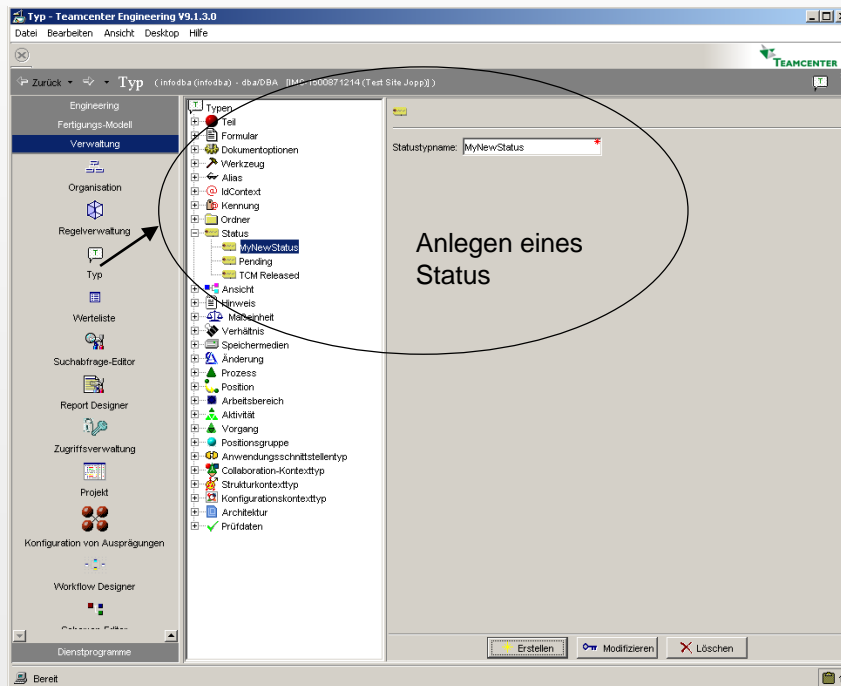
## Status setzen oder entfernen

Status setzen

1. TC Prompt
2. `release_man -u=infodba -p=infodba -g=dba -status=MyNewStatus -folder=ObjectsStatusSer`

Status entfernen

1. TC Prompt
2. `release_man -u=infodba -p=infodba -g=dba -unrelease -status=MyNewStatus -folder=ObjectsStatusUnRelease`



Folie mit Unterstützung von Alexander Anderko (KBA) erstellt.

# Berechtigungen auf den Volumes

## Dokumentation der erforderlichen Berechtigungen auf den Volumes:

1. alle Ordner und Files müssen dem imanFs-Dienst-User gehören (Besitzer)

Example: `setowner -r MyDomainName\srv_imanfs %volumesdir%`

Alternative: `setfile.exe /REC /Owner=MyDomainName\srv_imanfs %volumesdir%\*.*` ! Achtung Tool prüfen !! unbedingt `..\*.*` angeben !!

2. alle Verzeichnisse müssen die berechtigungen: imanFs-Dienst-User RWXD Jeder:RX aufweisen

Example: `igrant -r -clear -usepriv -dironly MyDomainName\srv_imanfs:RWXD Jeder:RX %volumesdir%`

3. auf alle Files muss der imanFs-Dienst-User:R (Read) Access haben

Example: `igrant -r -noprop -autoprotect -clear -usepriv -filesonly MyDomainName\srv_imanfs:R %volumesdir%`

Quellen der Tools:

`igrant` --> <http://soci.hu/svn/WebHosting/trunk/ntsec/>

`setowner` --> geht nur für 1 file !! <http://www.certification-mcse.com/download/>

`setfile.exe` --> <http://peter.verhas.com/progs/c/nt/setfile/>

erhalten von KBA Herrn Dietmar Eberth

#New: 19.04.2008

## Part Versionen suchen

### Beschreibung wie am Einfachsten der Zugriff auf unterschiedliche Versionen von Partfiles zugegriffen werden kann

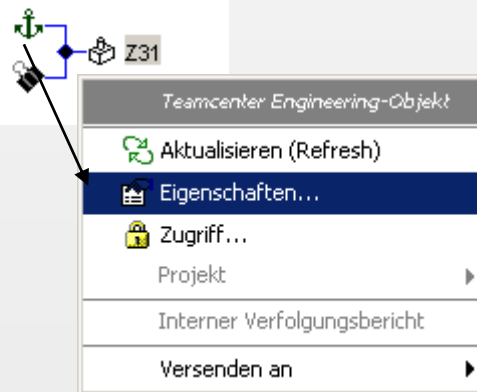
1 Umgebungsvariable setzen: (TC neu starten)

WhereReferencePOMPref=1

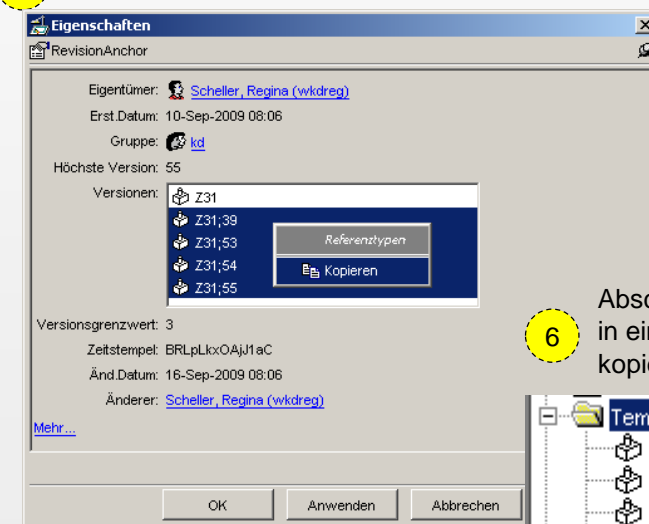
2 Dataset auswählen und Verwendungsnachweis öffnen



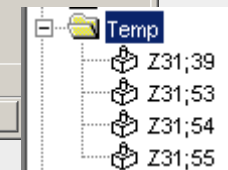
4 Anker auswählen und Eigenschaften via R-Maus öffnen



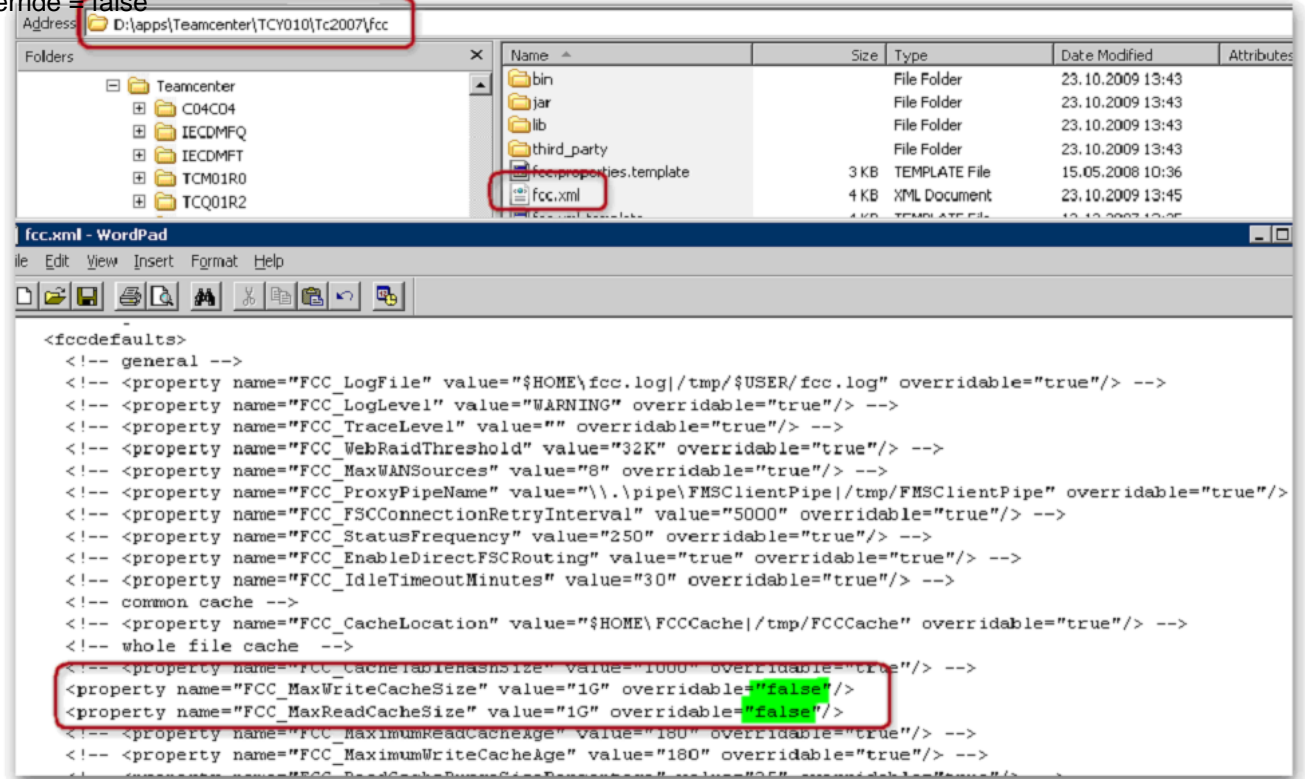
5 Im Eigenschaften Dialog Objekte selektieren Kopieren



6 Abschließend diesen in einen Ordner kopieren



Lokale Einstellungen à Kommentare entfernen à Override = false



# Bypass Teamcenter site preferences

## How to bypass Teamcenter site preferences, e.g. for loading customizations:

1. Set the following environment variables

```
SET TC_PREFERENCES_OVERRIDE_FROM_FILE=TRUE
```

```
SET TC_PREFERENCES_OVERLAY_FILE=<<path>>\PREF_BYPASS.xml
```

2. Create the preference overlay file <<path>>\PREF\_BYPASS.xml

Ex. Which overrides the customizations to load:

```
<?xml version="1.0" encoding="ISO-8859-1"?>
<preferences>
  <category name="General">
    <category_description>Teamcenter Preferences</category_description>
    <preference name="TC_customization_libraries" type="String" array="true" disabled="false">
      <preference_description>Test</preference_description>
      <context name="Teamcenter">
        <value></value>
      </context>
    </preference>
  </category>
</preferences>
```

Note that you can add whatever site preference in this file as needed.

The format etc. can be taken from Teamcenter by exporting preferences, either using the Rich Client (Edit à Options...) or by using the preferences\_manager command line utility.

From: Viersen, Jouke <jouke.viersen@siemens.com>

Date: 9 Nov 2010



# Nx Standard Template importieren

**New 31.10.2011**

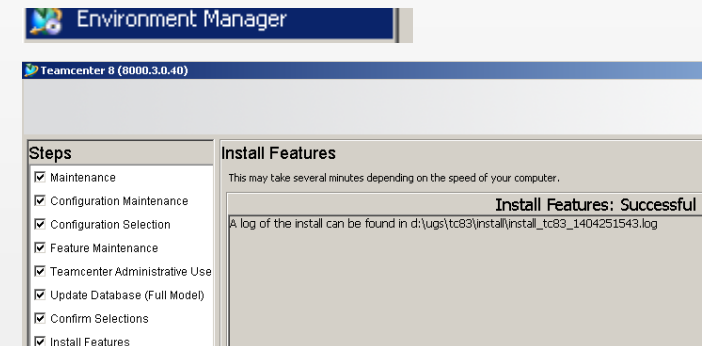
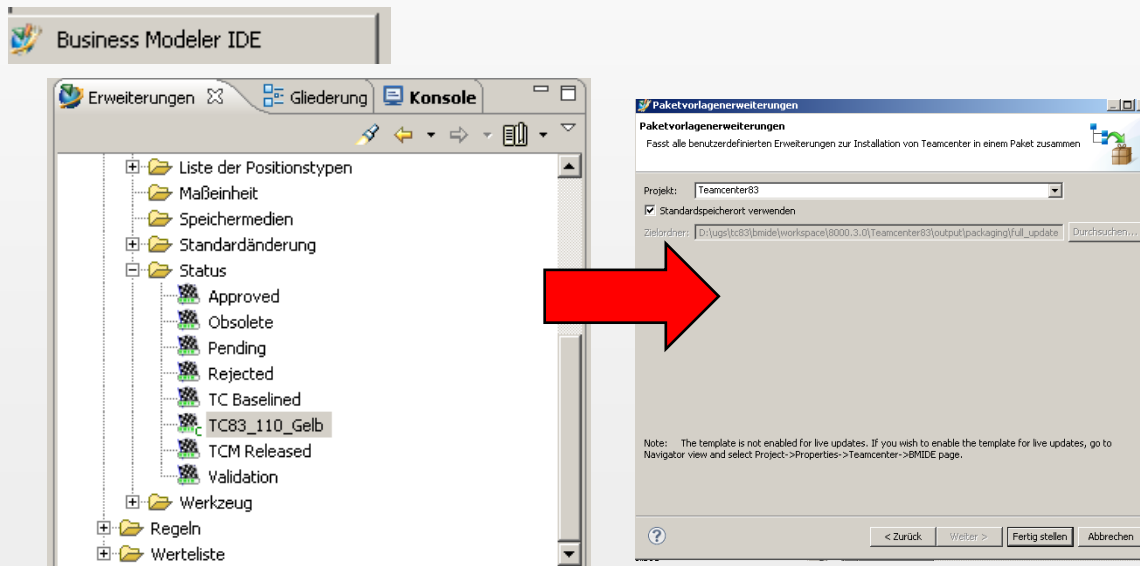
1. Start TC Shell
2. CD %UGII\_BASE\_DIR%\templates\sample
3. tcin\_template\_setup -u=infodba -p=infodba  
wichtig tcin\_template\_setup ohne angabe von „.bat“ anstarten
4. Beispiel:  
CD „D:\ugs\nx75\UGII\templates\sample“  
tcin\_template\_setup -u=infodba -p=infodba

# TC Status erstellen und vergeben

New 25.04.2014

1. Definieren eines Status via BMIDE
2. Deploy des Datenmodell's in die TC DB
3. Vergeben Status an Obj.

Siehe D:\ugs\tc83\help\utilities\_reference\release\_man.html  
 release\_man -u=infodba -p=infodba -g=dba -status="TC83\_110\_Gelb" -  
 folder=StatusSetMyOwnStatus



# Search via GOM

Suche allgemein -

Activate GOM Referenzen search via

Environ Variable:

set WhereReferencePOMPref = 1

**Optionen**

**Suche in**
☒ Schlüssel
 ☒ Werte
 ☒ Beschreibung
 ☒ Alle

**Entsprechung**
☐ Fall
 ☐ Gesamtes Wort

Platzhalter \*

**Voreinstellungsliste**

Suche nach Schlüsselwörtern

Nach Kategorie filtern

Nach Voreinstellungs-Zugriffsberechtigung

Name	Speiche...
TC_NX_query_variant_bl_method	Standort
TC_VALIDATION_requirement_formul...	Standort
WHERE_REFERENCED_RELATIONS_FIL...	Standort
WhereReferencePOMPref	Standort
WhereReferencePOMPref	Umgebu...

Definition
 Instanzen
 Kategorie
 Importieren
 Exportieren

Klicken Sie auf die Schaltfläche "Bearbeiten", um die Definition zu ändern und alle Felder zu aktualisieren, um die Schaltfläche "Speichern" zu aktivieren. Beachten Sie, dass das Feld "Beschreibung" leer sein muss.  
 Klicken Sie auf die Schaltfläche "Speichern", um die Definition der vorhandenen Voreinstellung zu speichern.

<b>Name</b>	<b>Speicherort</b>	<b>Voreinstellungs-Zugriffsrechte</b>
WhereReferencePOMPref	Standort	Benutzer

<b>Kategorie</b>	<b>Umgebung</b>	<b>Typ</b>	<b>Mehrfach</b>
Administration.elntegrator	Aktiviert	Zeichenfolge	Einzel

**Beschreibung**  
 POM Analyse

**Wert**  
 1

# The dataset has a newer version in Teamcenter than in this session

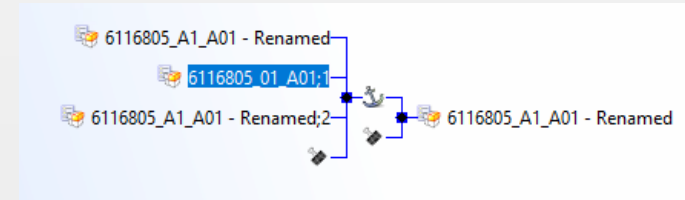
## ISSUE Analyse

The screenshot shows the Teamcenter interface. On the left, a tree view displays the dataset hierarchy. The dataset '6116805\_A1\_A01 - Renamed' is highlighted with a red circle labeled '1\*'. On the right, a version selection dialog is open, showing the version '6116805\_01\_A01;1' selected, with a red circle labeled '2\*' pointing to it. A red lightning bolt indicates a conflict or error.

**Ursache:** folgende Dataset version 6116805\_01\_A01;1 (2\*) ist in mehr als einem Dataset referenziert

### Lösung Ansatz:

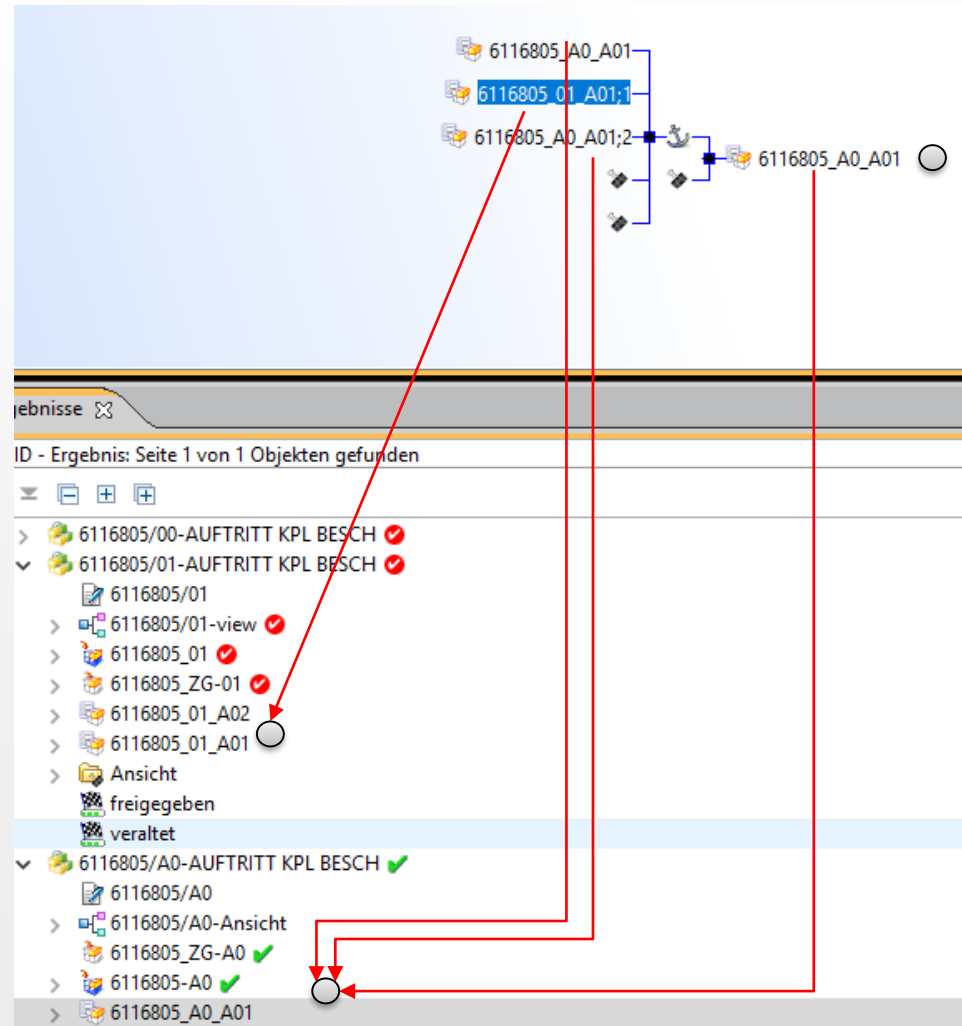
Referenz kappen aus Dataset (1\*) nach 6116805\_01\_A01;1 (2\*)



#New:  
20.11.2018

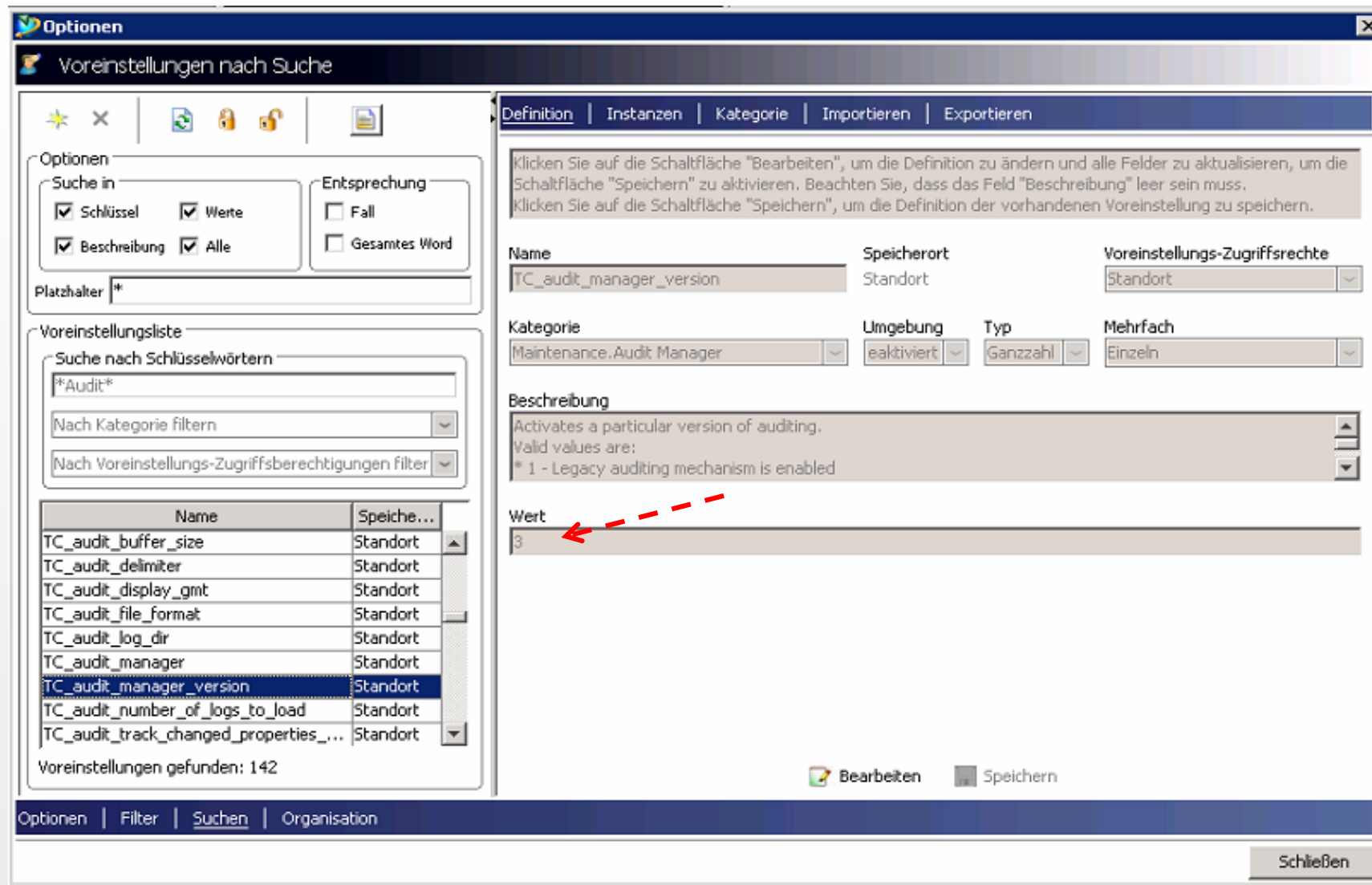
# The dataset has a newer version in Teamcenter than in this session

## ISSUE Analyse



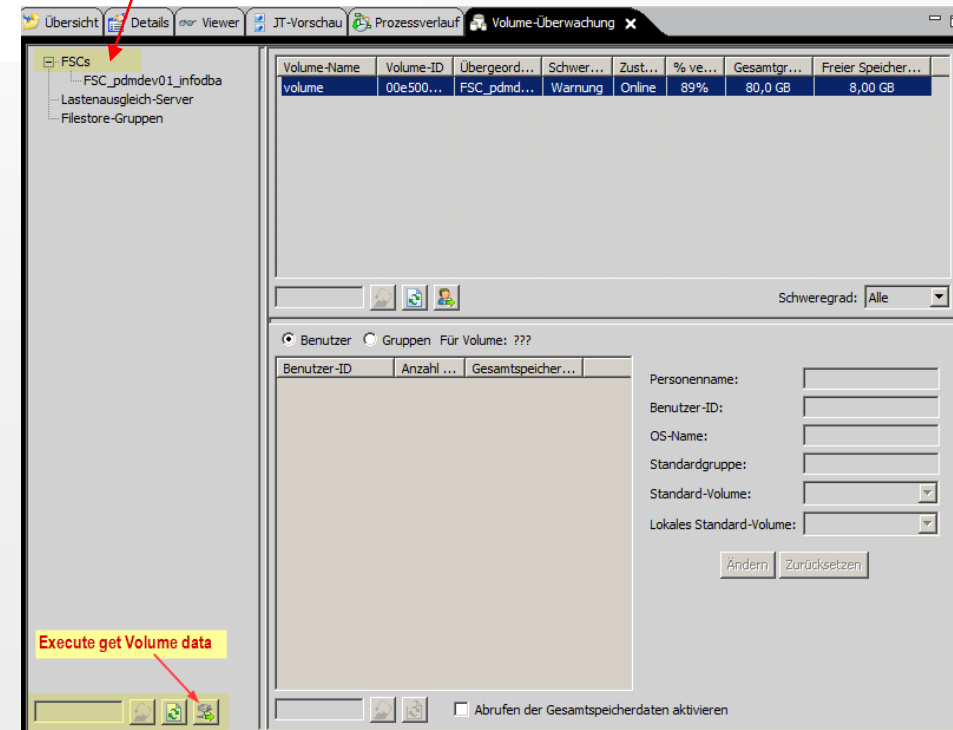
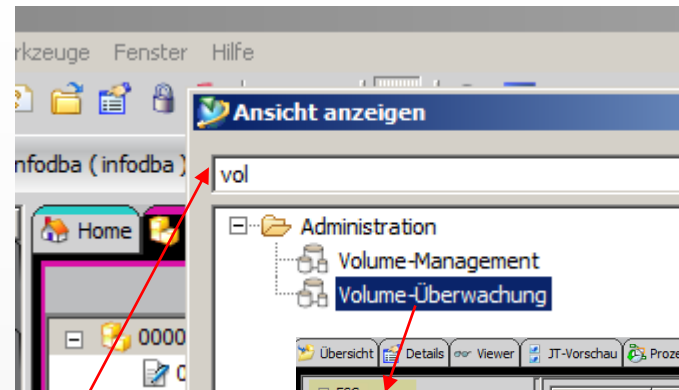
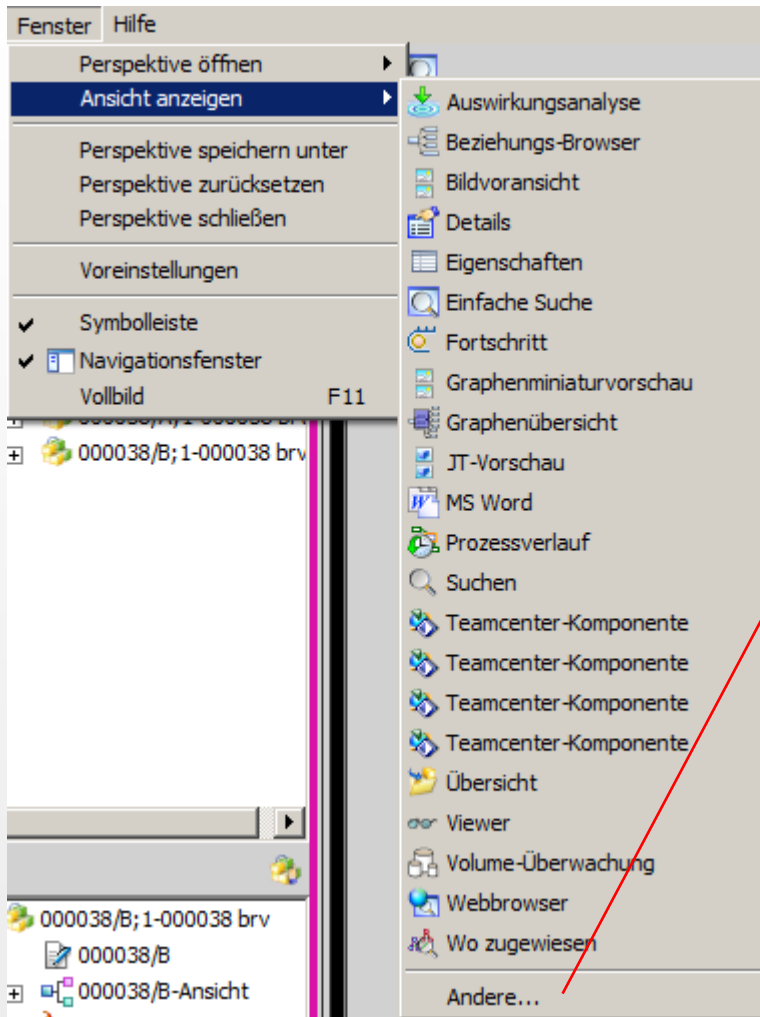
#New:  
20.11.2018

# Setup usage TC-Audit files



#New: 23.02.2016

# Volume Monitoring



# ISSUE Owner of File-Object changes in TC11

## Test with NX10 and TC10

The screenshot displays the addPLM software interface. On the left, a tree view shows the hierarchy of objects for '20602614810-Anb'. The main window shows a table of objects for '20602614810/000-Anbauteile Keyphasor'.

Object	Type	Global Part	Voith Site	Standard Part	Relation	Owner	Group..
20602614810/000	Item_NX Revision	NO		NO	Item Masters	Schwa	air
20602614810/000-Ansicht	BOMView Revision	NO		NO	BOM View Rev	Schwa	air
20602614810_000	UGMASTER	NO		NO	Specifications	Schwa	air
View					Collection		

Below the table, the 'Properties' window for the 'UGMASTER' object is open. It shows the 'Owner' field set to 'Schwarz, Kathrin (cra\_kasc)'. A red arrow points from this field to the 'Owner' column in the table above.

The 'References' list includes:

- UGPART-ATTR
- 20602614810\_000
- 20602614810\_000
- qafmetadata.qaf
- images\_preview.qaf
- 20602614810\_000.prt
- BVRSyncInfo

The 'Properties' window for the 'ImanFile' object is also open, showing the 'Owner' field set to 'Schwarz, Kathrin (cra\_kasc)' and the 'Group ID' set to 'air'.

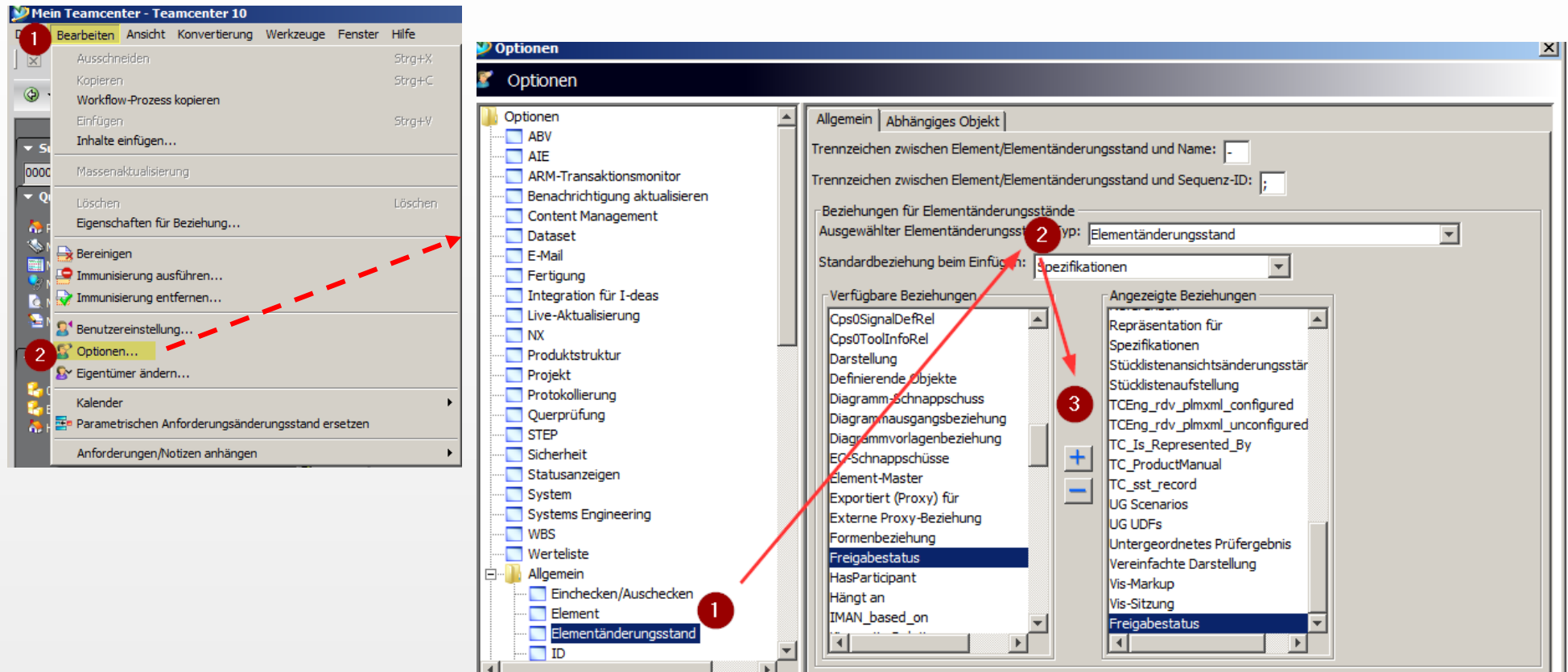
Result: No issue Part File is still Owned by User

#New: 14.11.2016



# Control view In TC

## How to setup TC View content



#New: 20.02.2018

## Handel TC - Password Files

To generate TC password file use

Generate TC PW File via:

```
%tc_root%\install\install\crypt.exe /e infodba
```

```
C:\splm\tc10\bin>%tc_root%\install\install\crypt.exe -help
```

Error: Please Enter the required parameters. Usage: Crypt /e <password> OR Crypt /d <encryptedPassword>

```
C:\splm\tc10\bin>%tc_root%\install\install\crypt.exe -help
```

Example:

```
C:\splm\tc10\tc_menu> %tc_root%\install\install\crypt.exe /e 123  
A96HwXrOL7c=
```

```
C:\splm\tc10\tc_menu>%tc_root%\install\install\crypt.exe /d A96HwXrOL7c=  
123
```

```
C:\splm\tc10\tc_menu>%tc_root%\install\install\crypt.exe /e infodba
```

```
liNURXaSXNE=
```

```
C:\splm\tc10\tc_menu>%tc_root%\install\install\crypt.exe /d liNURXaSXNE=  
infodba
```