

PLMJobManager

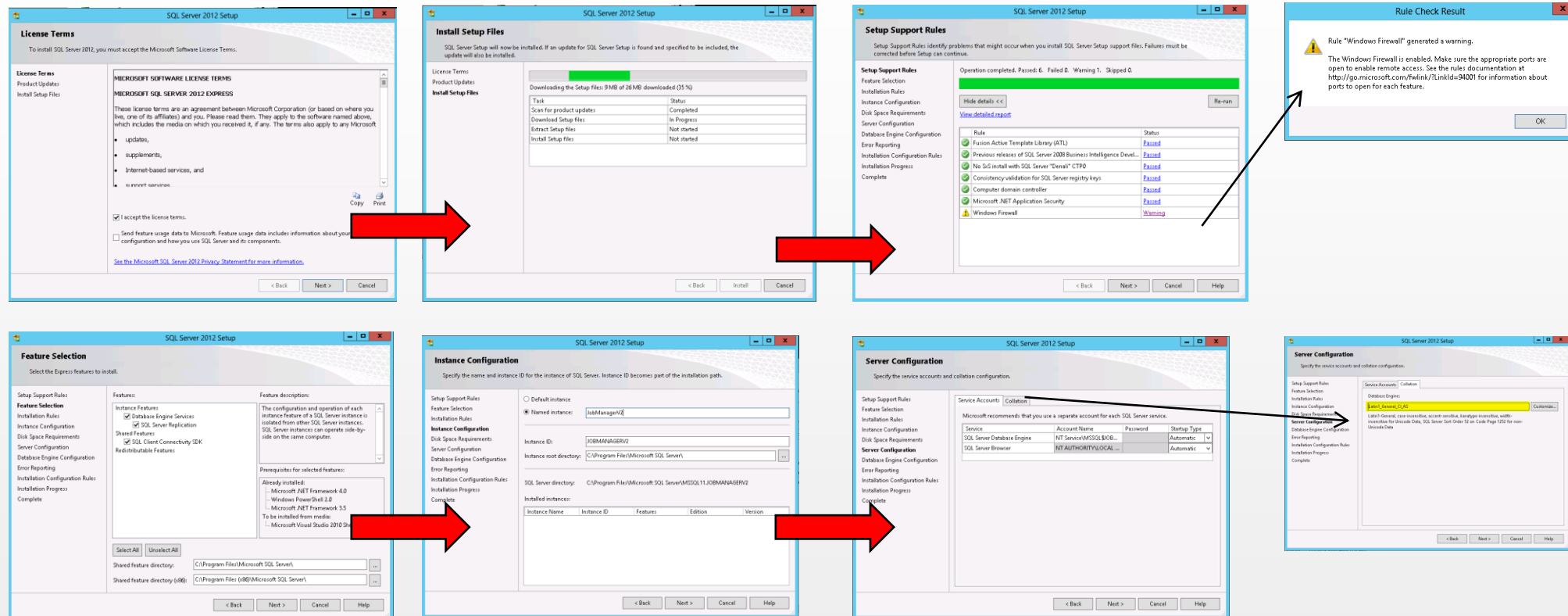
Installations-Dokumentation MSSQL Server

Creator : Josef Feuerstein
: Josef.Feuerstein@addPLM.com

Installation SQL – Server 2014 Express

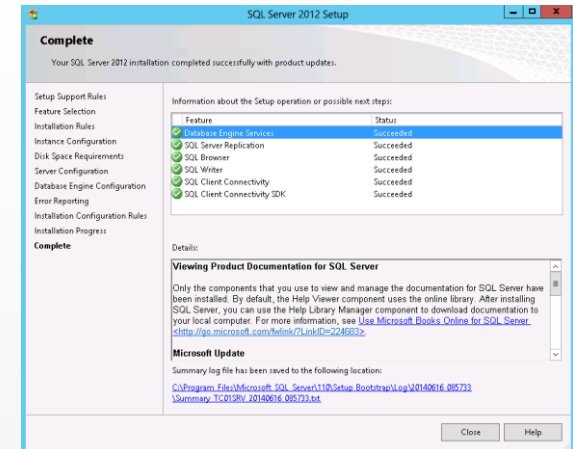
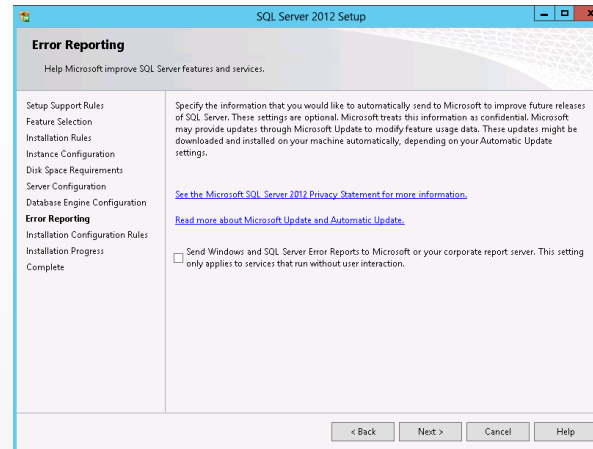
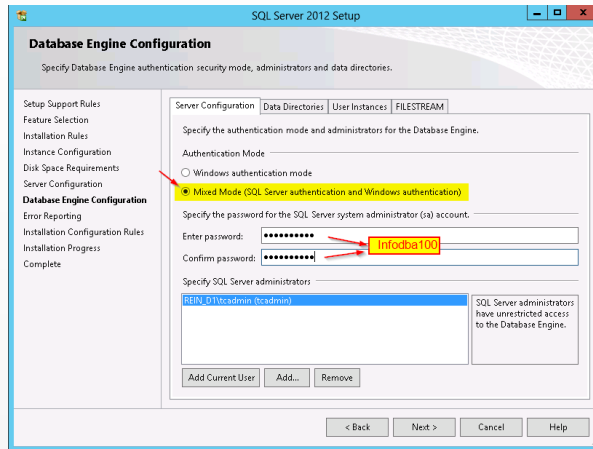
Install media:

..\JobManagerV3.Setup\Resources\SQLServer\SQLServerExpress_2014.exe



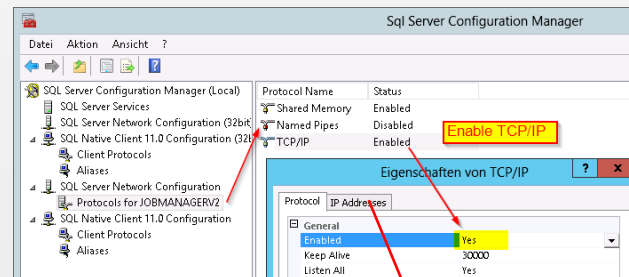
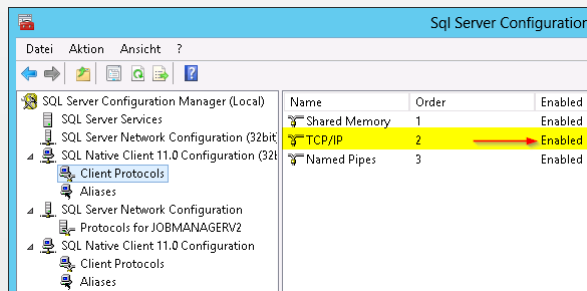
Installation SQL – Server 2012 Express

Installation process

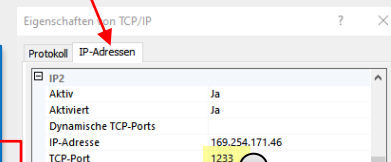


Configuration

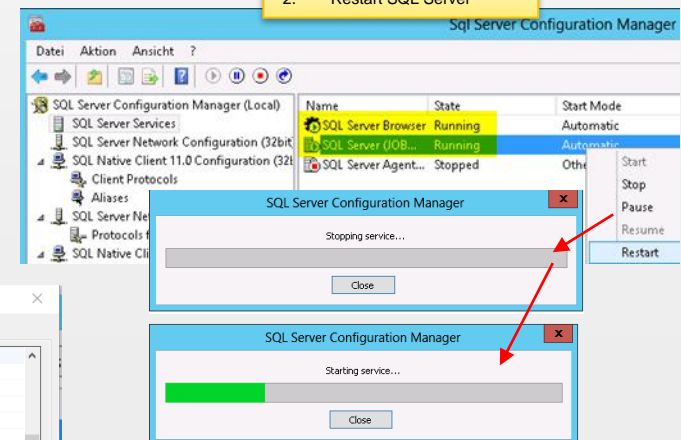
to get access from other machines it is needed to enable TCP/IP protocol
Please Start: **“SQL Server Configuration Manager”**



If necessary, use a port number other than 1433.
Example: 1233



1. Start SQL Server Browser
2. Restart SQL Server



#LUp:07.04.2020/J.Fes

Notes on Firewall Settings

If a Windows Firewall is active on the computers on which the SQL Server is installed, the following settings must be made

The main screenshot shows the Windows Firewall control panel window. The 'Allgemein' tab is selected, showing that the firewall is currently disabled. Below this, a list of programs and services is shown with their respective group policies. The 'Port...' button is highlighted with a yellow circle and a red arrow pointing to a note box. Three other red arrows point from the 'JobManager SQLServer (TCP:1433)', 'JobManager SQLServer (UDP:1434)', and 'JobManager JobServer (TCP:13000)' entries in the list to their respective 'Port bearbeiten' dialog boxes. These dialog boxes show the configuration for each port, including the name, port number, and protocol (TCP or UDP).

Windows-Firewall

Allgemein | Ausnahmen | Erweitert

Windows-Firewall ist deaktiviert. Für den Computer besteht das Sicherheitsrisiko bezüglich Angriffen und Eindringversuchen von äußeren Quellen, wie z. B. dem Internet. Es wird empfohlen, dass Sie den Firewall auf der Registerkarte "Allgemein" aktivieren.

Programme und Dienste:

Name	Gruppenrichtlinie
ActiveSync RAPI Manager	Nein
ActiveSync Service	Nein
Datei- und Druckerfreigabe	Nein
JobManager SQLServer (TCP:1433)	Nein
JobManager SQLServer (UDP:1434)	Nein
JobManager JobServer (TCP:13000)	Nein
Microsoft Access	Nein
Netzwerkdiagnose für Windows XP	Nein
Remotedesktop	Nein
Remoteunterstützung	Nein

Programme... Port... **1** Bearbeiten... Löschen

☒ Benachrichtigen, wenn Programm durch Windows-Firewall geblockt wird

[Welche Risiken bestehen beim Zulassen von Ausnahmen?](#)

OK Abbrechen

Port bearbeiten

Verwenden Sie diese Einstellungen, um einen Port durch den Windows-Firewall zu öffnen. Informationen betreffend der Suche der Portnummer und des Protokolls erhalten Sie in der Dokumentation des Programms bzw. des Diensts, den Sie verwenden möchten.

Name: JobManager SQLServer
Portnummer: 1433
☒ TCP

[Welche Risiken bestehen beim Öffnen eines Ports?](#)

Bereich ändern...

Port bearbeiten

Verwenden Sie diese Einstellungen, um einen Port durch den Windows-Firewall zu öffnen. Informationen betreffend der Suche der Portnummer und des Protokolls erhalten Sie in der Dokumentation des Programms bzw. des Diensts, den Sie verwenden möchten.

Name: JobManager SQLServer (UDP:1434)
Portnummer: 1434
☐ TCP ☒ UDP

[Welche Risiken bestehen beim Öffnen eines Ports?](#)

Bereich ändern... OK Abbrechen

Port bearbeiten

Verwenden Sie diese Einstellungen, um einen Port durch den Windows-Firewall zu öffnen. Informationen betreffend der Suche der Portnummer und des Protokolls erhalten Sie in der Dokumentation des Programms bzw. des Diensts, den Sie verwenden möchten.

Name: JobManager JobServer (TCP:13000)
Portnummer: 13000
☒ TCP ☐ UDP

[Welche Risiken bestehen beim Öffnen eines Ports?](#)

Bereich ändern... OK Abbrechen

Note: via (1) switch Port... a port entry can be added

JobManager SQLServer (UDP:1434)
JobManager SQLServer (TCP:1433) → !! or other then def. Port !!
JobManager JobServer (TCP:13000)
+ evtl Port: 49438 (Info eingefügt 6.4.2013 J.Fes)

#LUp:07.04.2020/J.Fes

Notes on Firewall Settings

