

PLMJobManager V2

Installations-Dokumentation

MSSQL Server 2005 Express

Erstellt von: Josef Feuerstein

Inhaltsverzeichnis

<u>Installation SQL–Server vorbereiten</u>	Seite: 3
<u>Installation SQL - Server</u>	Seiten: 4-9
<u>Software Deinstallation</u>	Seite: 10
<u>Hinweise zur Firewall Einstellungen</u>	Seiten: 11-12
<u>Installation der SQL-Server Konnektivitätskomponenten</u>	Seite: 13

Installation SQL-Server vorbereiten

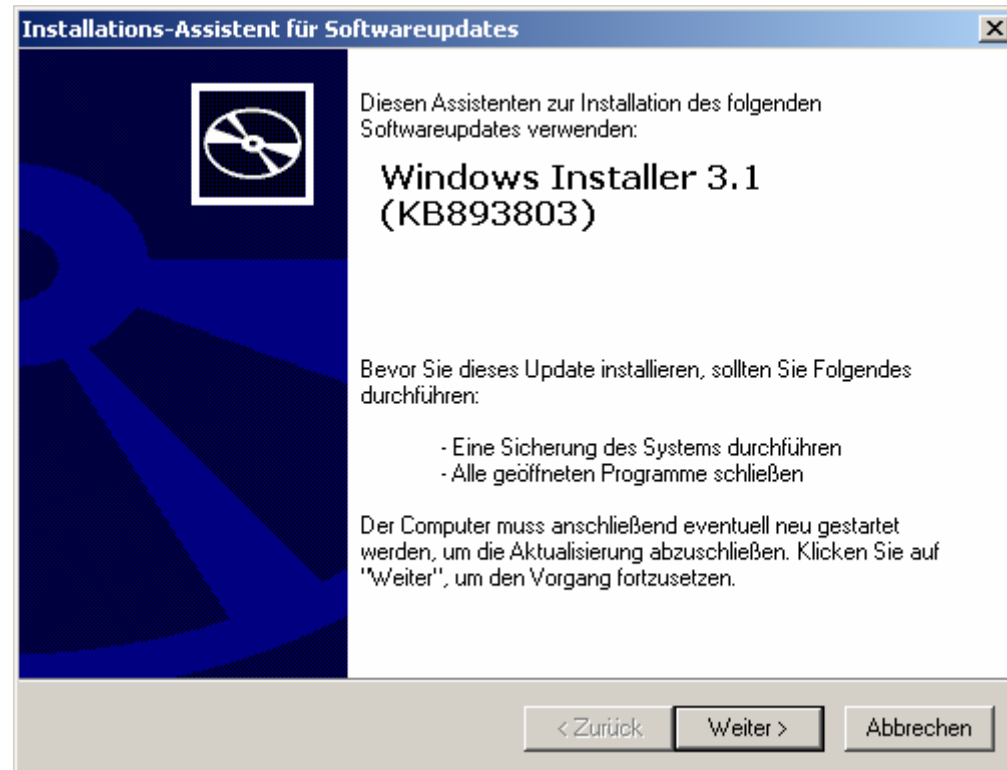
■ Installation des „Windows Installer“

Hinweis: Bei dem Betriebssystem XP ist das Servicepack 2 (SP2) erforderlich.

Diese Komponente ist Voraussetzung für die Installation des MS SQL 2005 Express Servers.

Hinweis:

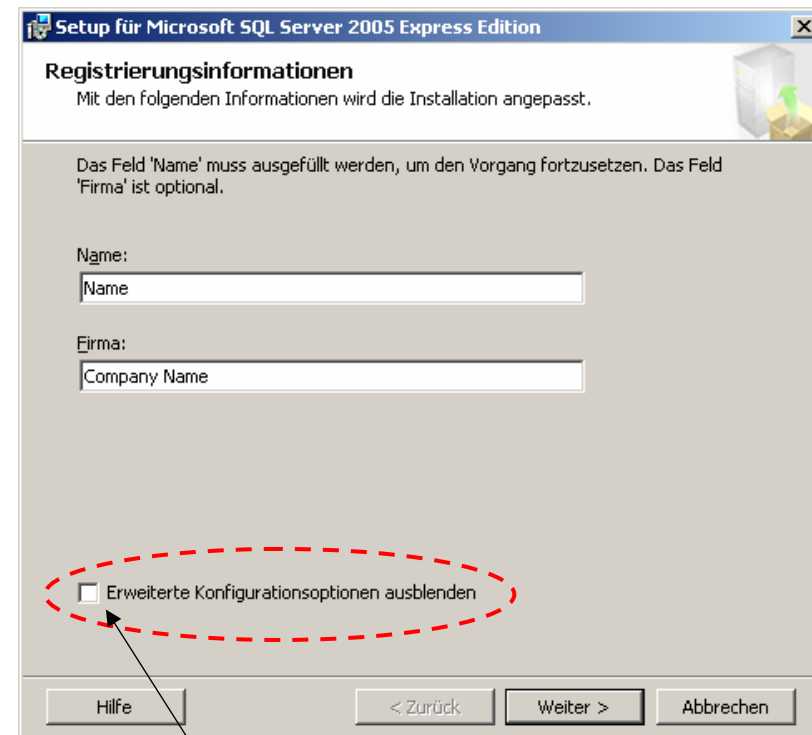
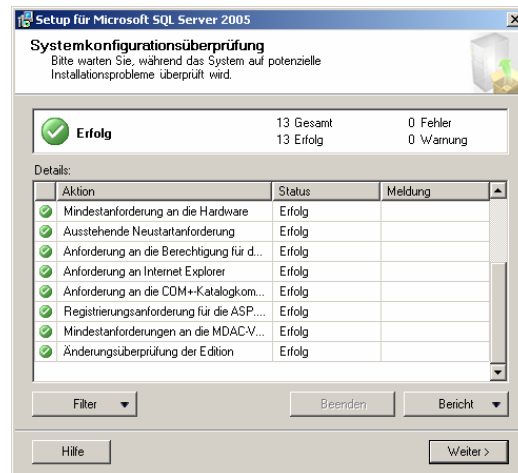
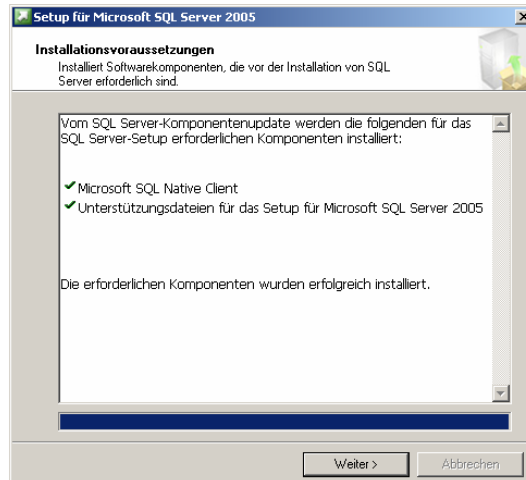
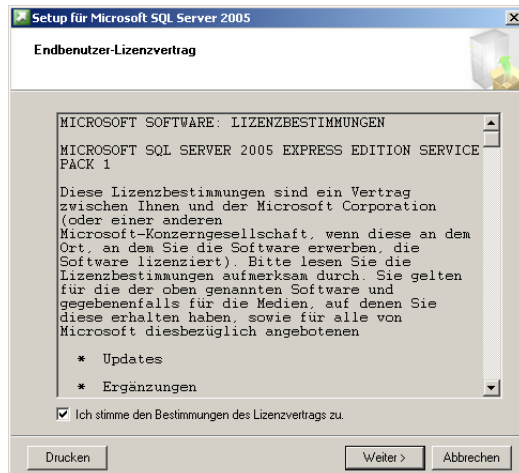
Diese Komponente muss nur dann installiert wenn Sie noch nicht auf dem Computer auf installiert ist.



Installation SQL - Server

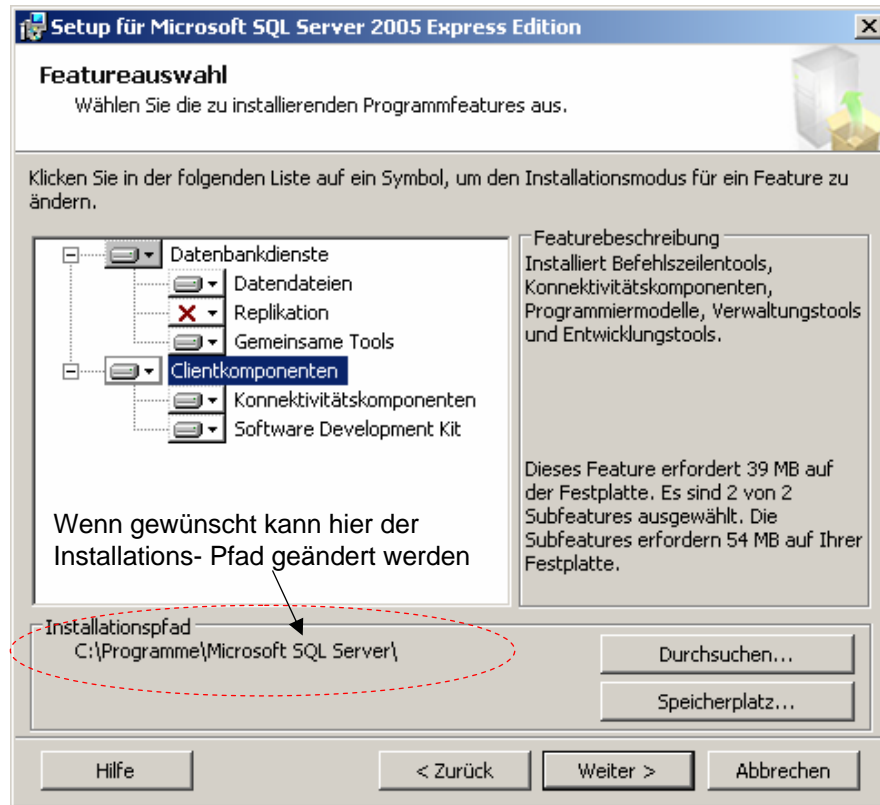
- Installation des „SQL - Server“ 01-Install → 02 Install MsSqlServer2005 (only on Server)

Hinweis: Bei dem Betriebssystem XP ist das Servicepack 2 (SP2) erforderlich.

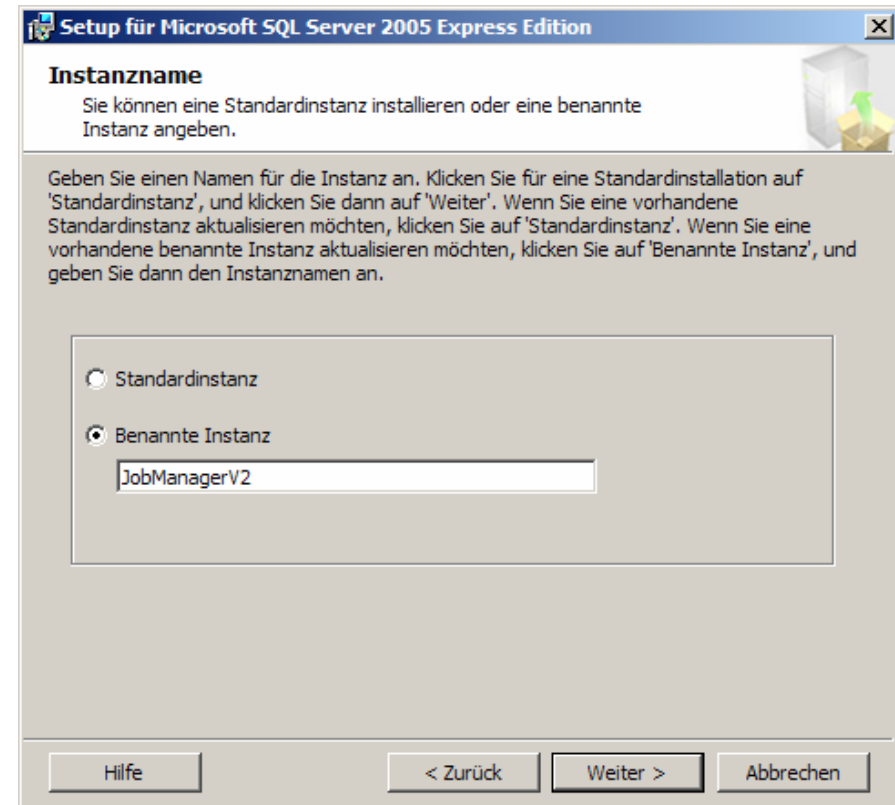


Installation SQL - Server

- Installation des „SQL - Server“ 01-Install → 02 Install MsSqlServer2005 (only on Server)



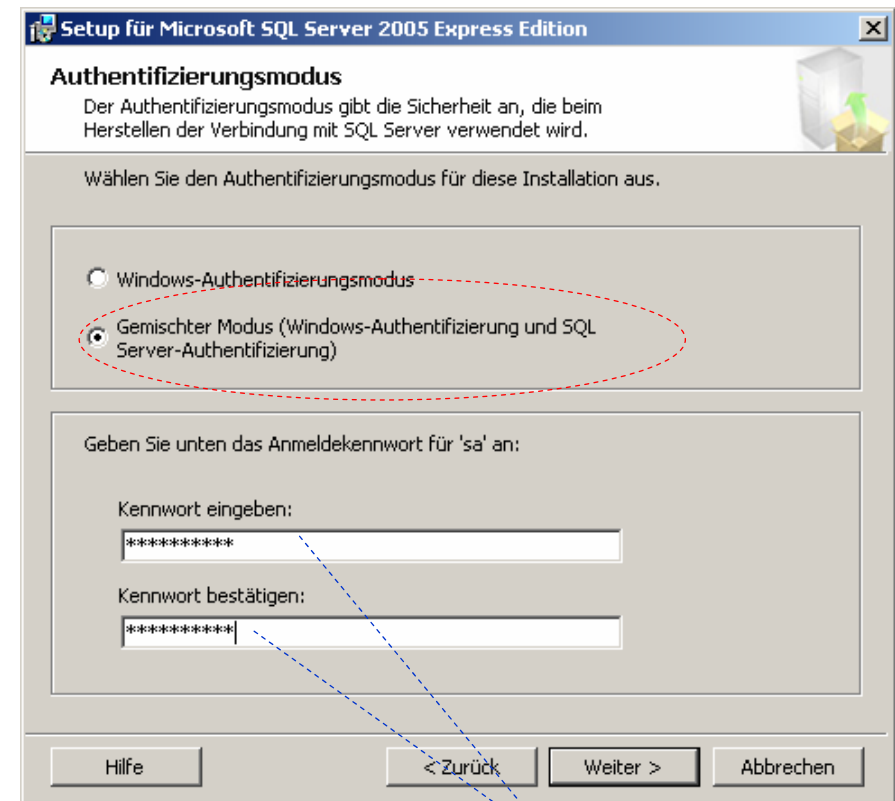
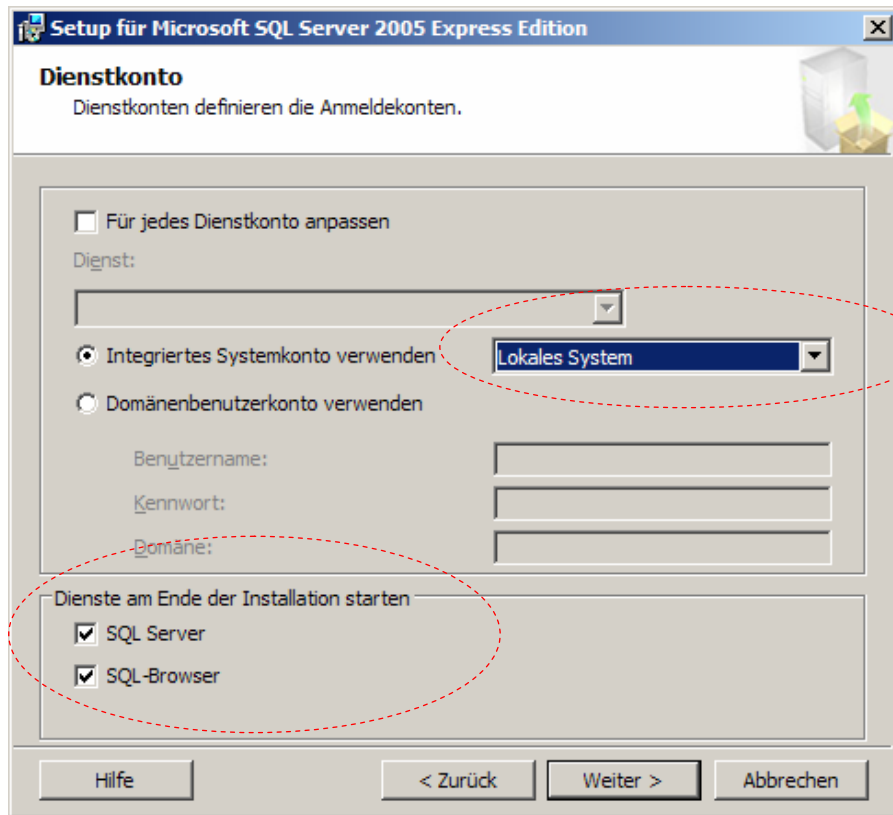
für die Installation die oben gezeigten Komponenten auswählen.



als Standard Datenbank Instanz bitte JobManagerV2 angeben.

Installation SQL - Server

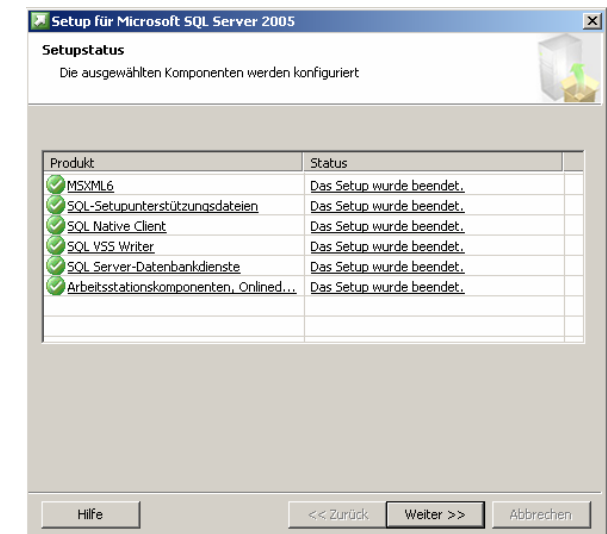
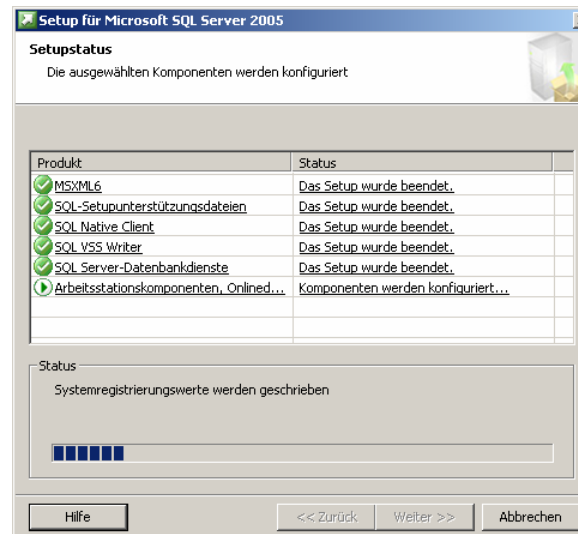
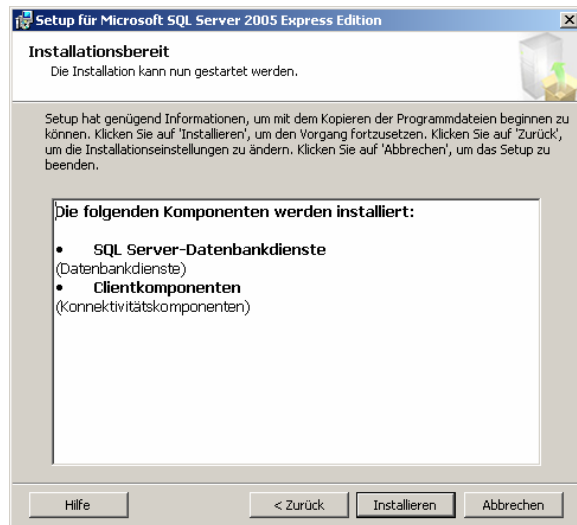
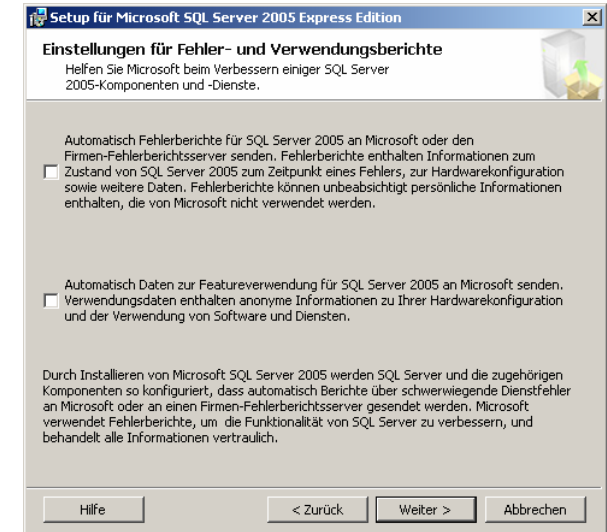
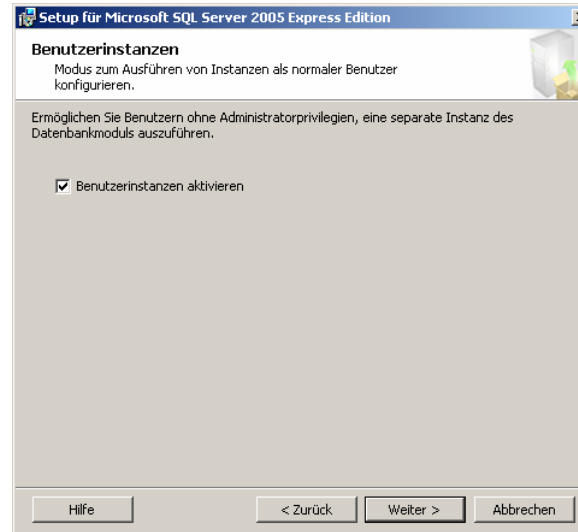
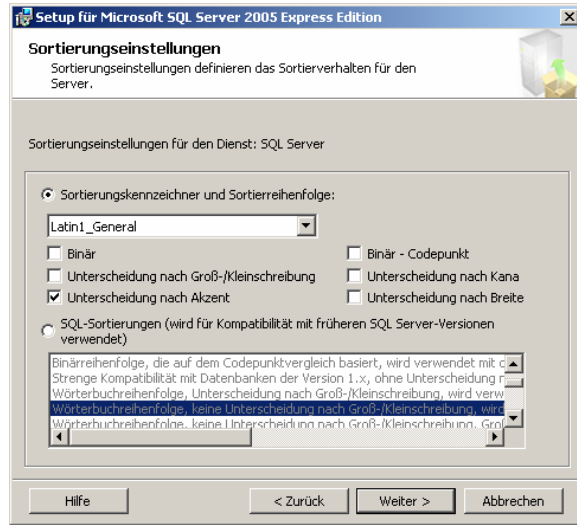
- Installation des „SQL - Server“ 01-Install → 02 Install MsSqlServer2005 (only on Server)



als Standard Passwort kann: infodba100
vergeben werden

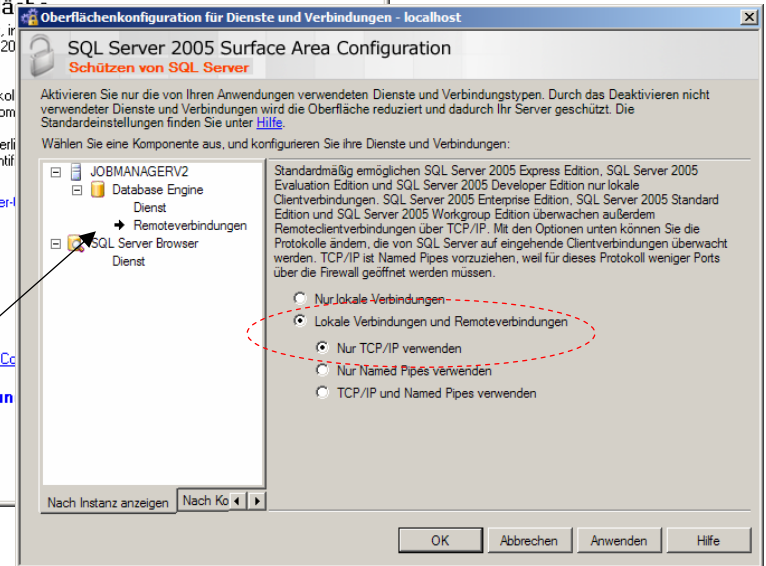
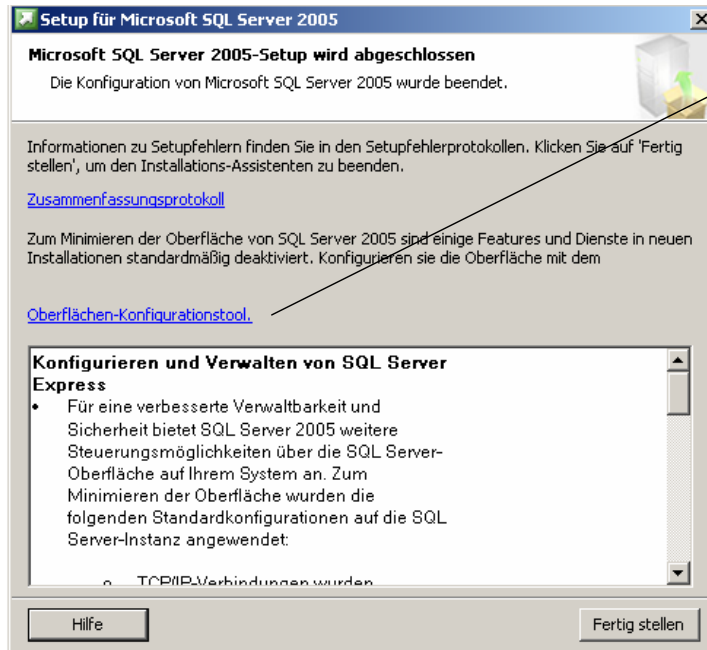
Installation SQL - Server

■ Installation des „SQL - Server“ 01-Install → 02 Install MsSqlServer2005 (only on Server)



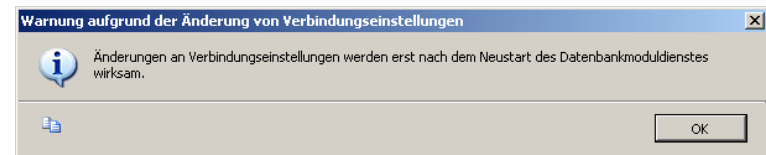
Installation SQL - Server

- Installation des „SQL - Server“ 01-Install → 02 Install MsSqlServer2005 (only on Server)
- Installation des „SQL - Server“ „Dienste neu starten“



Nach der Installation des Servers sind die Dienste wie angezeigt zu konfigurieren.

Wichtig:
 Nach der Konfiguration sind die Dienste neu zu starten.



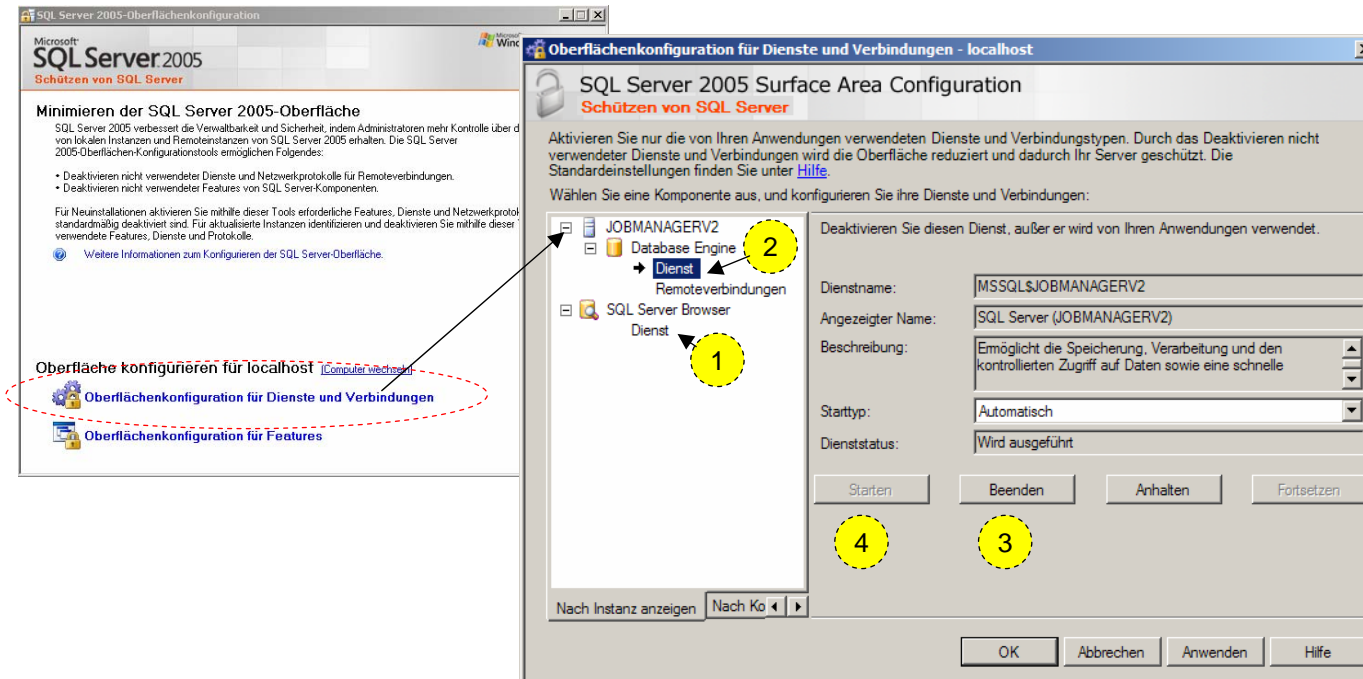


Installation SQL - Server

■ Neustarten der Dienste nach der Installation

SQL Server-Oberflächenkonfiguration

Start → Programme → \Microsoft SQL Server 2005 → Konfigurationstools → SQL Server-Oberflächenkonfiguration

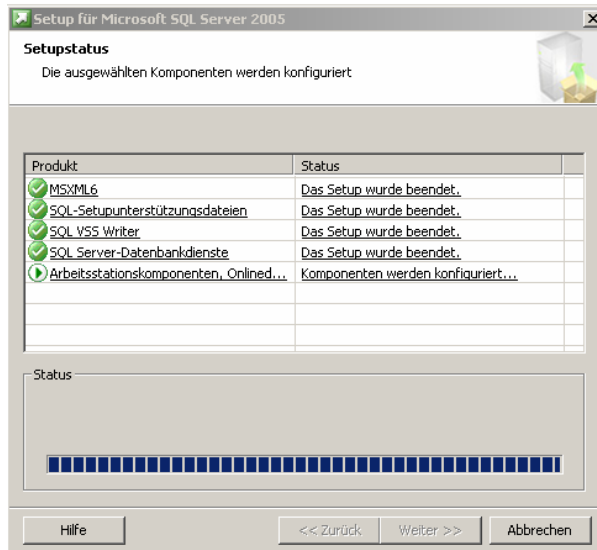


Die Dienste können über folgenden Weg neu gestartet werden:

1. Dienste beenden:
Klicken sie auf SQL Server Browser → Dienst (1) Schalter (3) Beenden
Klicken sie auf Database Engine → Dienst (2) Schalter (3) Beenden
2. Dienste starten:
Klicken sie auf Database Engine → Dienst (2) Schalter (4) Starten
Klicken sie auf SQL Server Browser → Dienst (1) Schalter (4) Starten

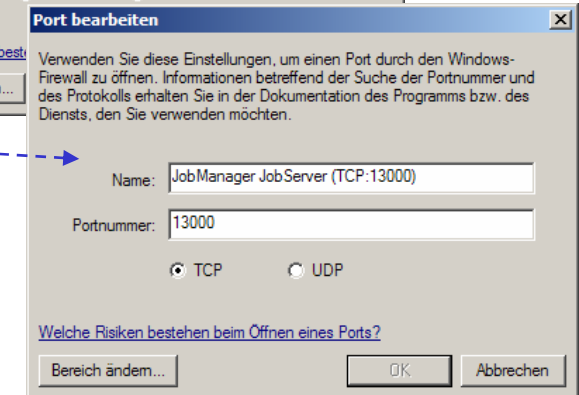
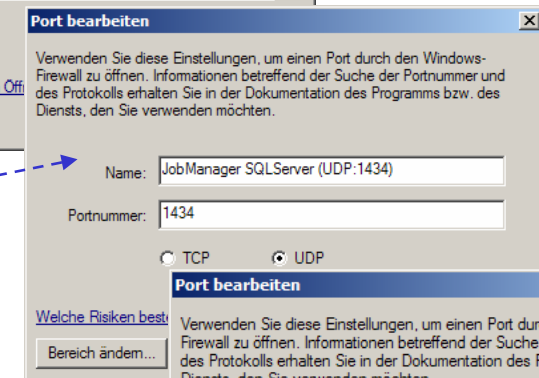
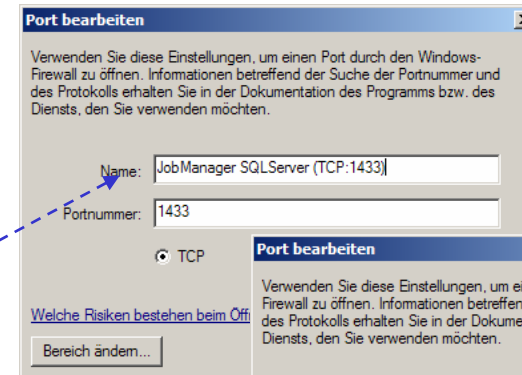
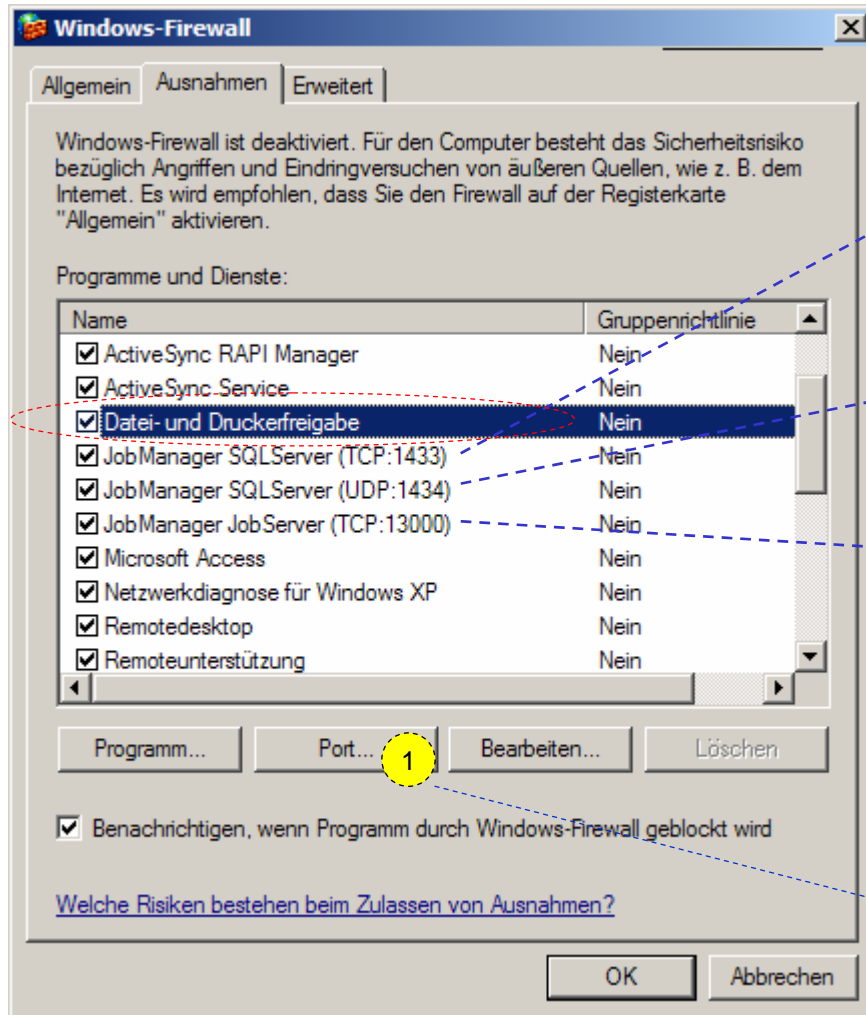
Software Deinstallation

Microsoft SQL Server Management Studio Express		Größe:	92,07 MB
Klicken Sie hier, um Supportinformationen zu erhalten.		Verwendet:	gelegentlich
Klicken Sie auf "Ändern" oder "Entfernen", um dieses Programm zu ändern oder zu entfernen.		Zuletzt verwendet am:	30.03.2007
		Ändern	Entfernen
Microsoft SQL Server Native Client	Größe:	4,20 MB	
Microsoft SQL Server VSS Writer	Größe:	0,68 MB	



Hinweise zur Firewall Einstellungen

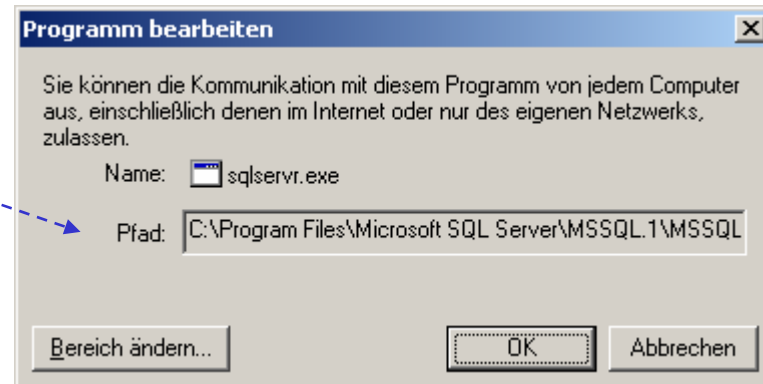
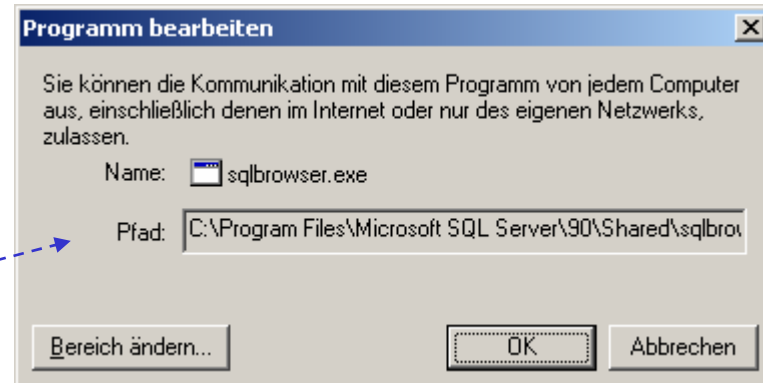
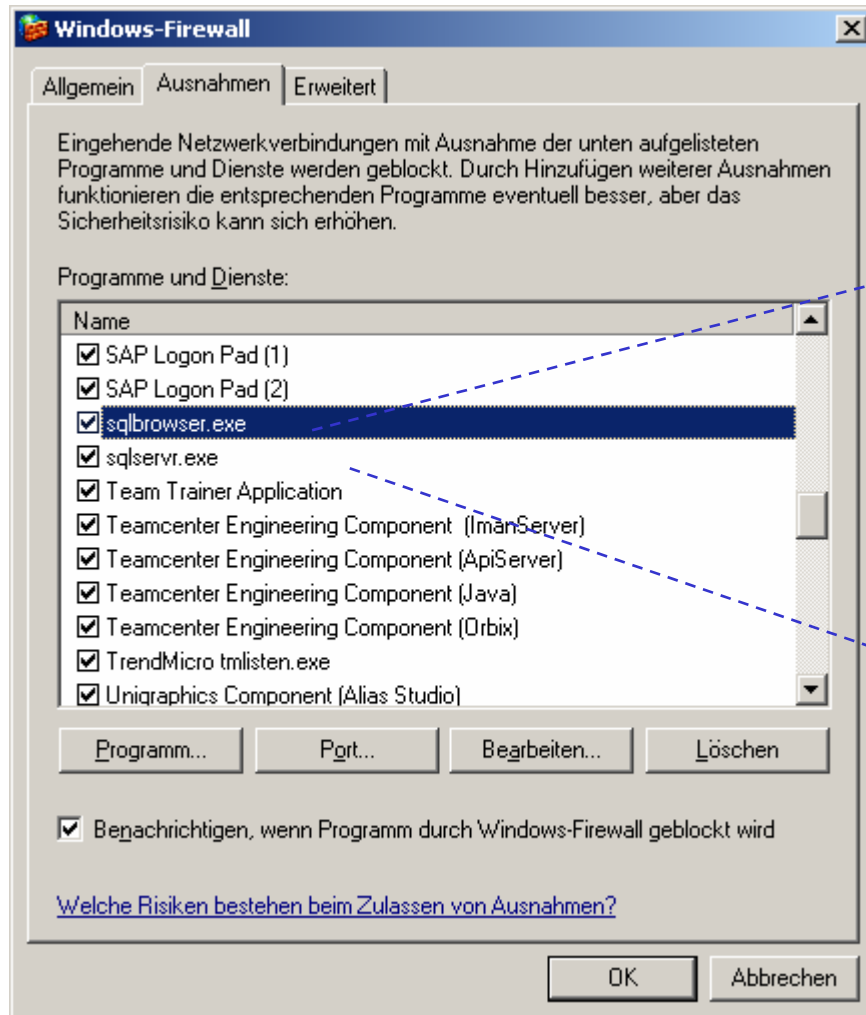
- Sollte auf den Rechnern auf dem der SQL Server installiert wird eine Windows Firewall aktive sein so sind folgende einstellung zu erstellen



Hinweis: über (1) Schalter Port.. kann ein Port Eintrag hinzugefügt werden

JobManager SQLServer (UDP:1434)
 JobManager SQLServer (TCP:1433)
 JobManager JobServer (TCP:13000)

Hinweise zur Firewall Einstellungen

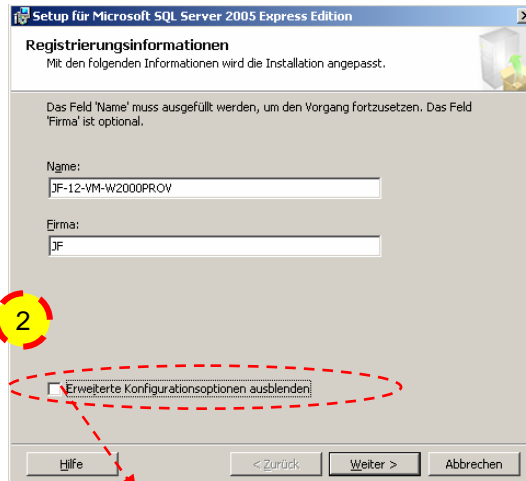
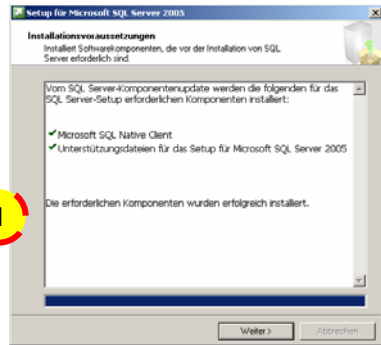


Installation der SQL-Server Konnektivitätskomponenten

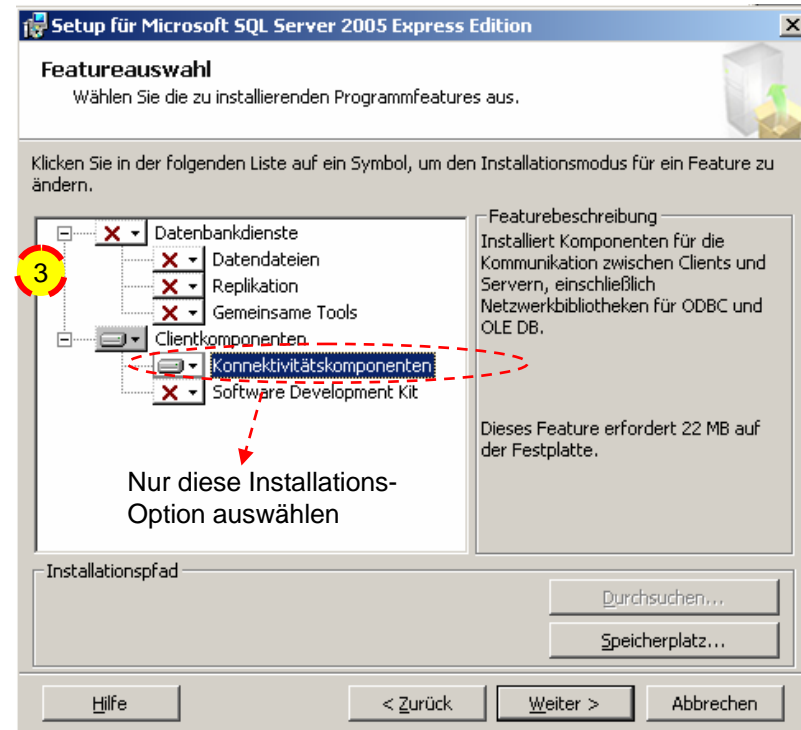
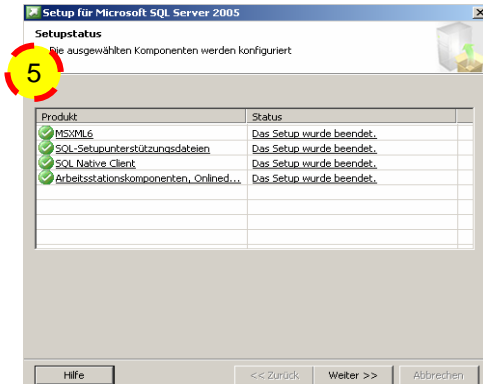
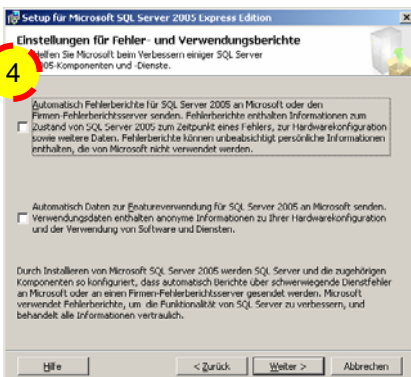
■ Beschreibung der Installations- Schritte

Damit auf einem Rechner T-SQL Scripts via „OSQL“ ausgeführt werden können müssen auf diesem Rechner die SQL-Server Konnektivitätskomponenten installiert sein. Die Installation kann von der PLMJobManager CD aus erfolgen.

Aufruf des Setups über „CD:\JobManagerV2.Install\SQLExpress\Setup.exe“

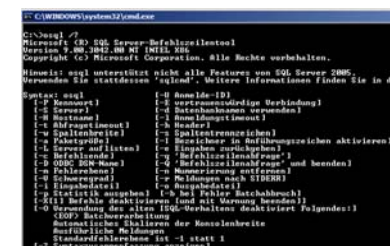


Bitte den Schalter
 „Erweiterte Konfigurationsoptionen ausblenden“
 deaktivieren (kein Häkchen setzen) .



Nur diese Installations-
 Option auswählen

Die Installation kann geprüft werden
 durch öffnen eines CMD Fensters
 und der Eingabe des Befehls:
OSQL /?
 Als Ergebnis werden die
 Befehlsschalter Infos von OSQL
 ausgegeben.



Notizen

