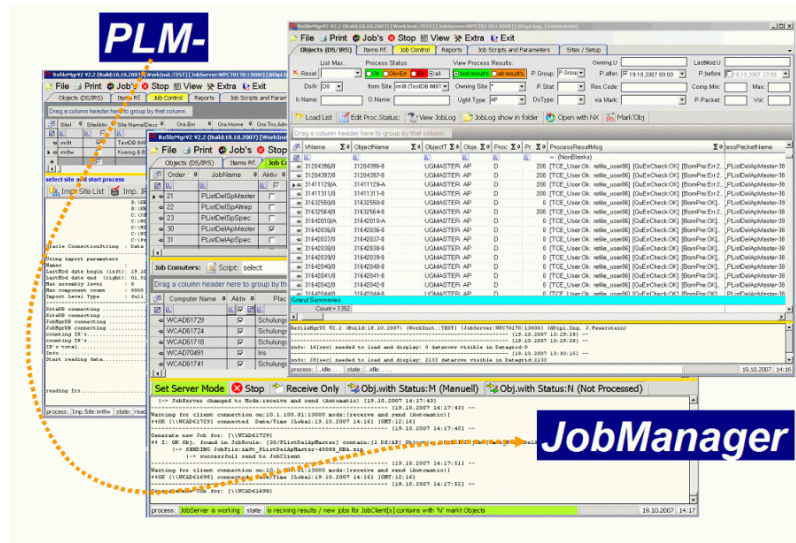


Nx:



PlmJobManagerV2

NX –Dokumentation - Mitschriften

Erstellt von:
 Josef Feuerstein

Nx: Inhaltsverzeichnis

[Dokumentation: Arbeiten mit Pattern/Musterdaten](#)

Seite: 3

[Dokumentation: Arbeiten mit PFM PartFamilyMembers](#)

Seite: 4

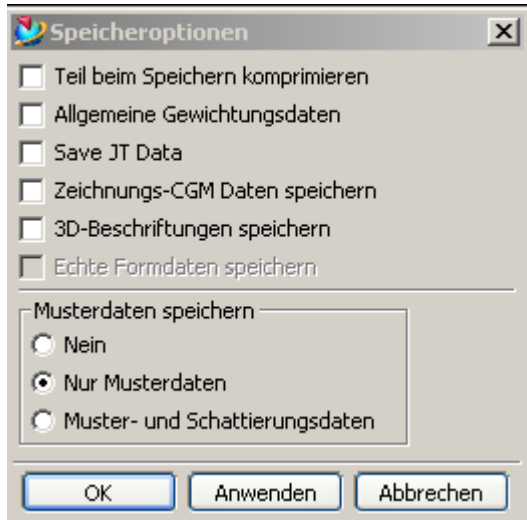
[Load Options: Allow Substitution](#)

Seiten: 5-14

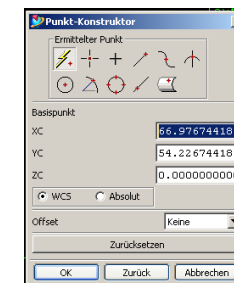
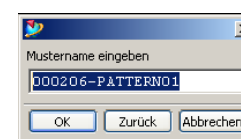
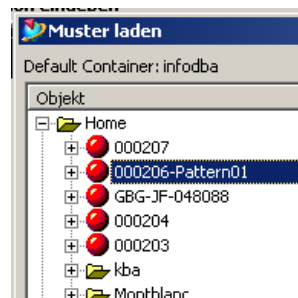
Nx: Dokumentation: Arbeiten mit Pattern/Musterdaten

Erzeugung:

Datei → Optionen → Speicheroptionen → Nur Musterdaten → Anwenden → Ok

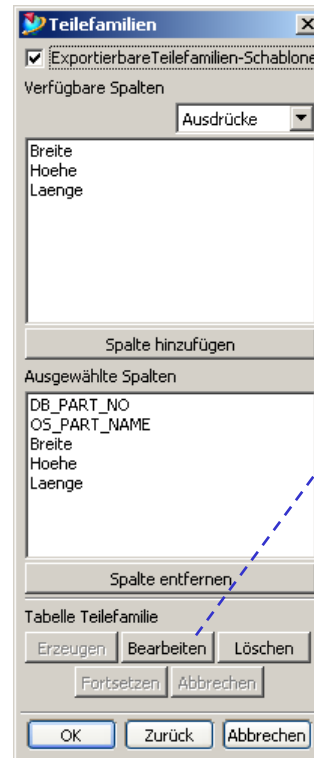
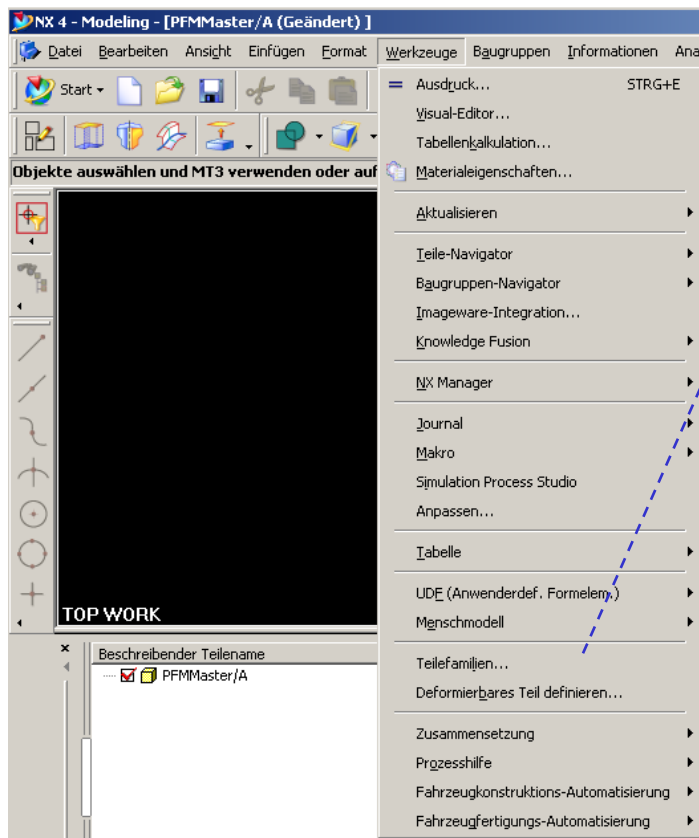
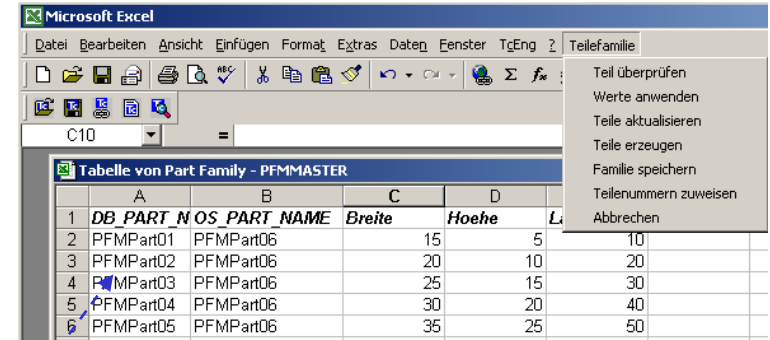


Format: → Muster → Muster laden

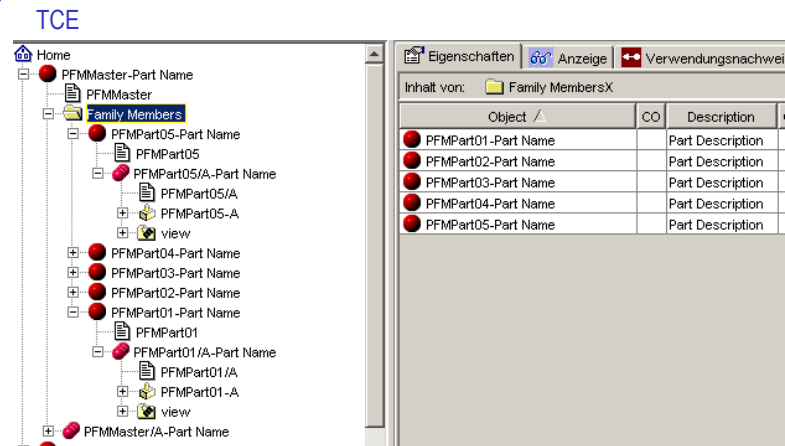


Nx: Dokumentation: Arbeiten mit PFM PartFamilyMembers

Erzeugung:
Werkzeuge → Teilefamilien..

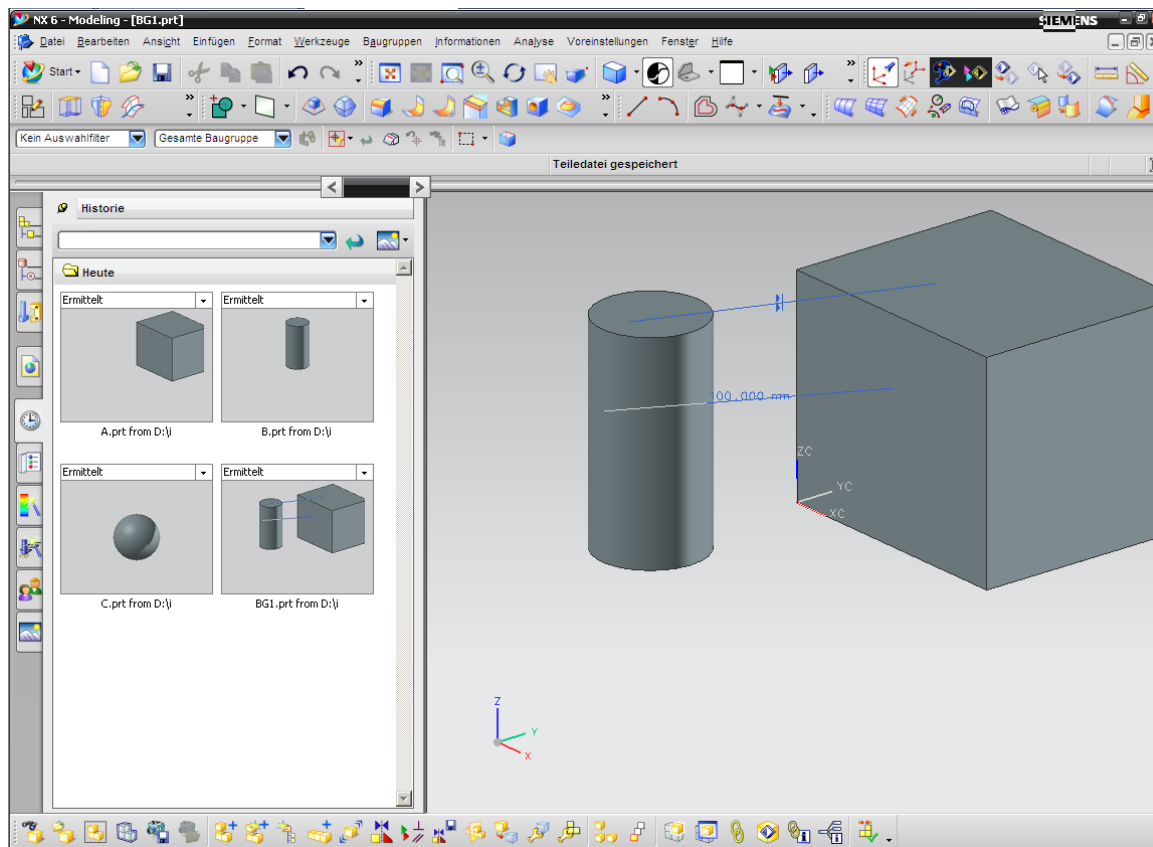
	A	B	C	D	E
1	DB PART NO	OS PART NAME	Breite	Hoehe	Laenge
2	PFMPart01	PFMPart06	15	5	10
3	PFMPart02	PFMPart06	20	10	20
4	PFMPart03	PFMPart06	25	15	30
5	PFMPart04	PFMPart06	30	20	40
6	PFMPart05	PFMPart06	35	25	50



Nx: Load Options: Allow Substitution

allow_substitution Native

Ausgangssituation:



Ermöglicht, dass die Baugruppe mit einer Komponente mit einem falschen internen Identifikator (aber dem korrekten Namen) geladen wird, obwohl es sich um ein völlig anderes Teil handelt.

Hinweis:

Besitzen die neue Komponente und die ersetzte Komponente keine gemeinsame Historie, so enthält auch die Aktualisierung keinerlei gemeinsame Historie, so dass alle mit der ursprünglichen Komponente verknüpften Daten verloren gehen.

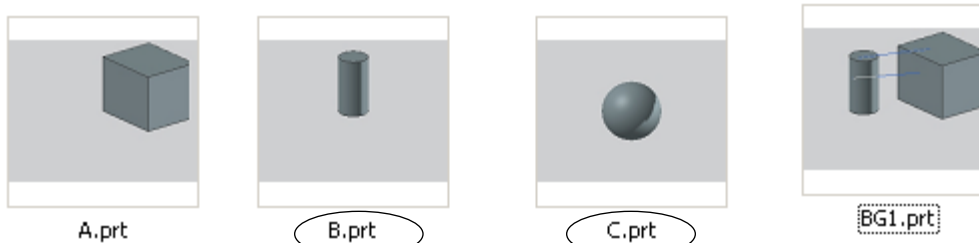
Nach Abschluss der Öffnungsoperation gibt NX einen Bericht aus, aus dem hervorgeht, dass die Ersetzung stattgefunden hat.

Allow Replacement (Ersatz zulassen)

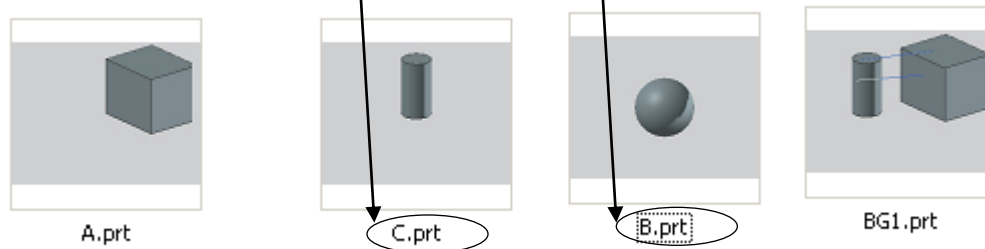
Nx: Load Options: Allow Substitution

allow_substitution

Ausgangssituation:

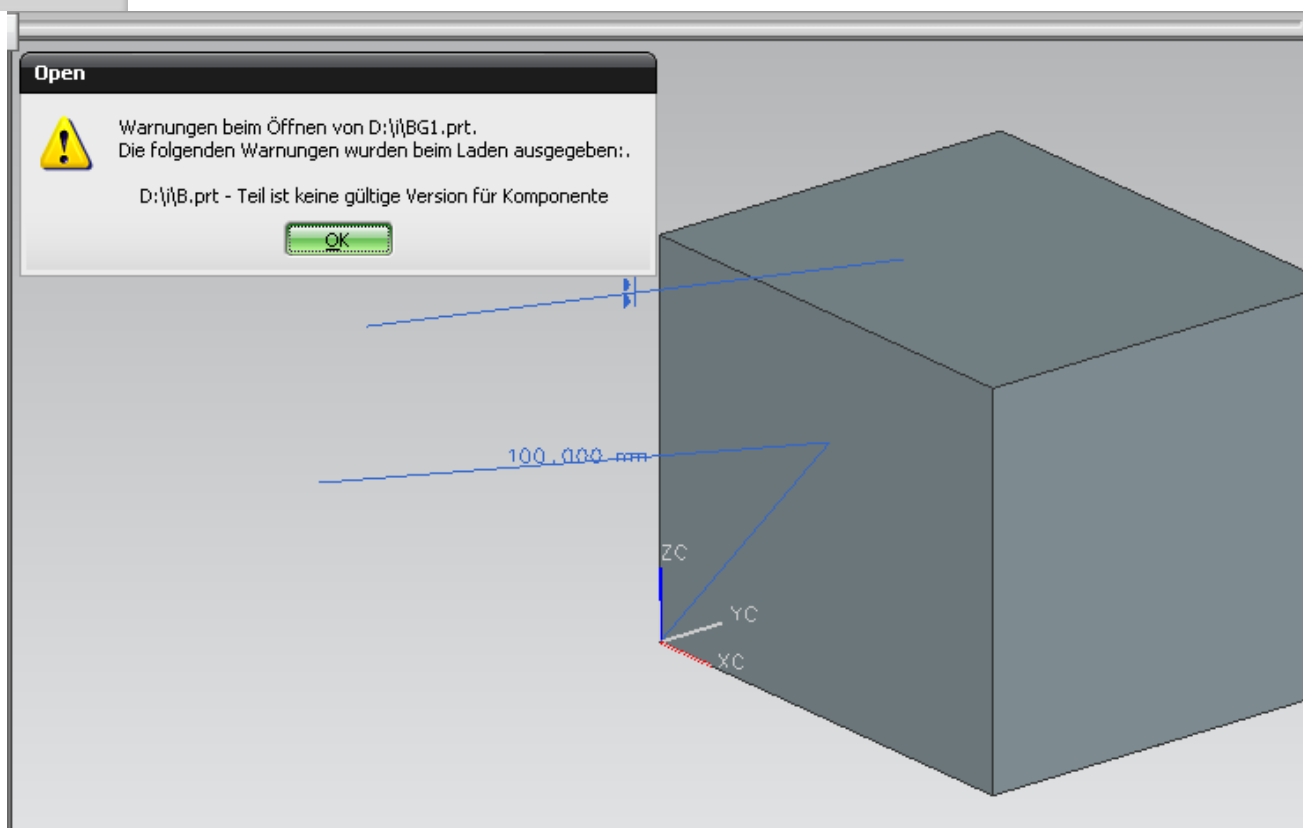
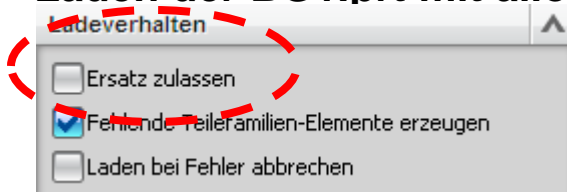


Umbenennung von
C.prt nach B.prt und B.prt nach C.prt



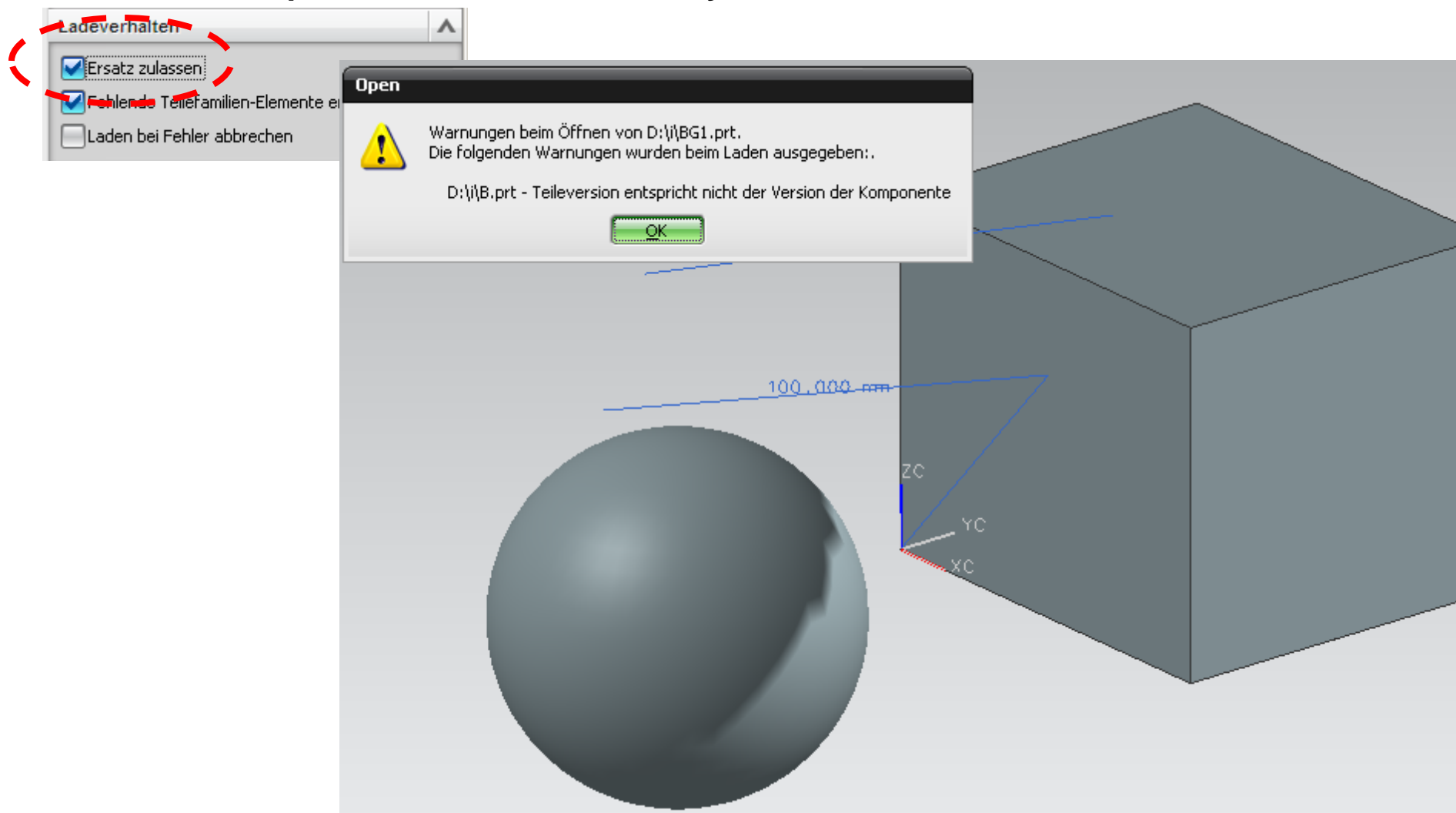
Nx: Load Options: Allow Substitution

Laden der BG1.prt mit allow_substitution=no



Nx: Load Options: Allow Substitution

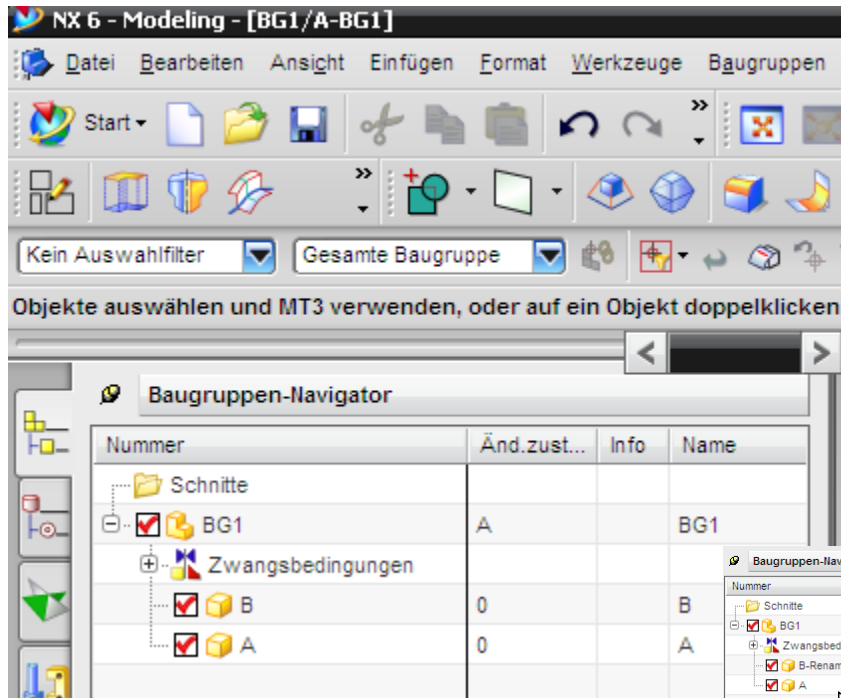
Laden der BG1.prt mit allow_substitution=yes



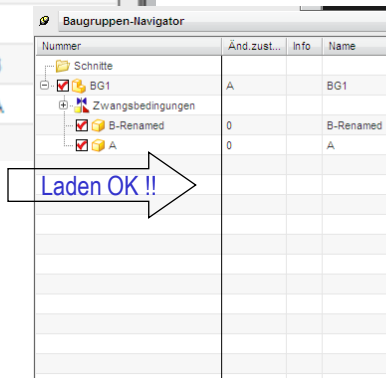
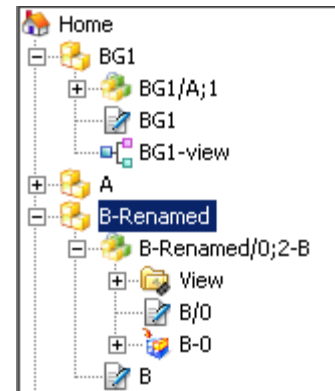
Nx: Load Options: Allow Substitution

- **allow_substitution Tce Überprüfung nach dem umbenennen der ItemID**

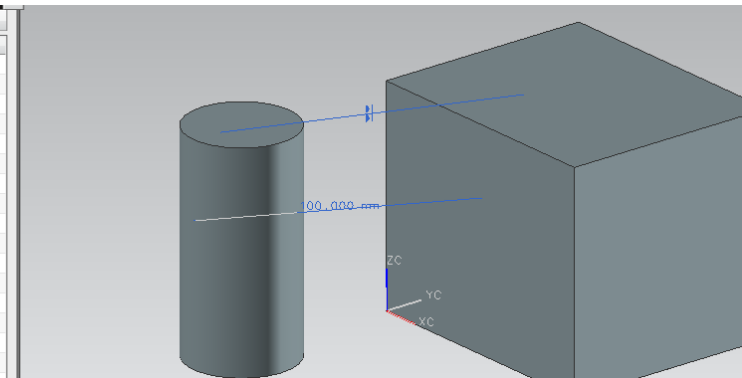
Ausgangssituation:



Situation nach umbenennen der Item ID



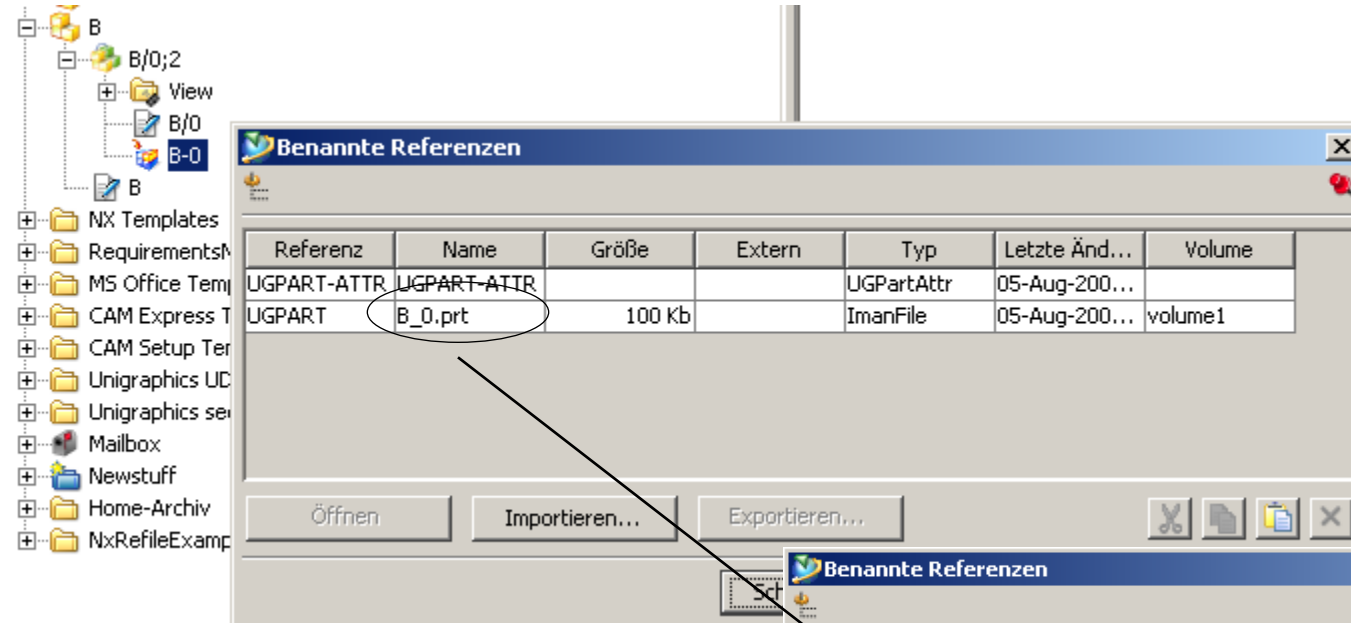
Laden OK !!



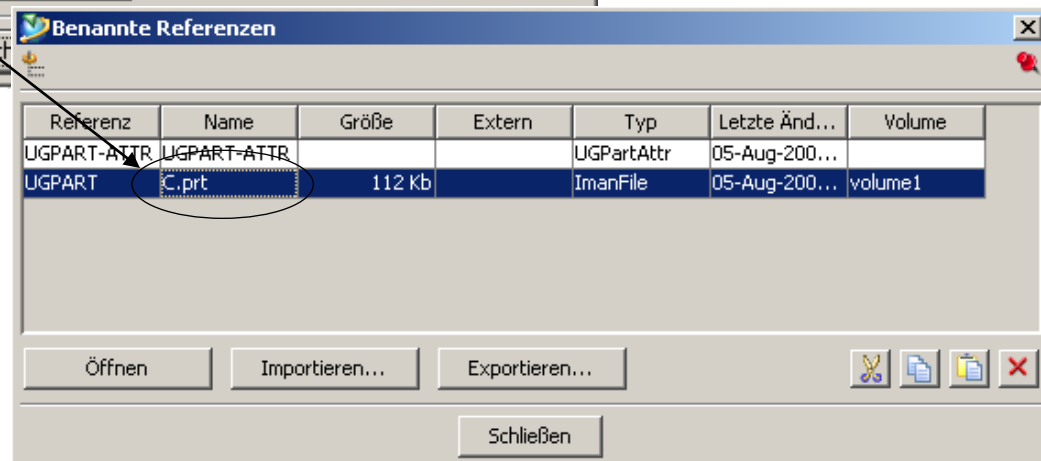
Nx: Load Options: Allow Substitution

allow_substitution Tce Überprüfung nach dem Austausch von B durch anderes Part via Benannte Referenz

Ausgangssituation:



Situation nach austauschen von
B_0.prt durch C.prt



Nx: Load Options: Allow Substitution

allow_substitution Tce Überprüfung nach dem Austausch von B durch anderes Part via Benannte Referenz

Laden mit Einstellung:

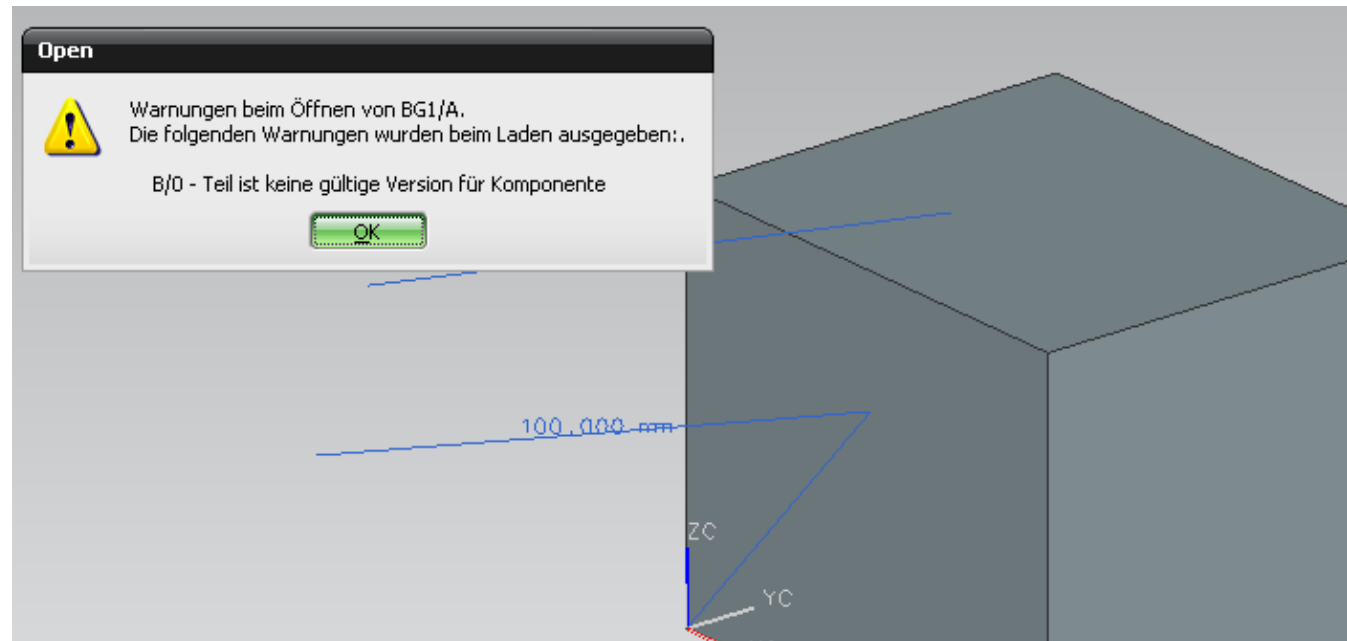
☐ Ersatz zulassen

☒ Fehlende Teilefamilien-Elemente erzeugen

☐ Laden bei Fehler abbrechen

Ergebnis:

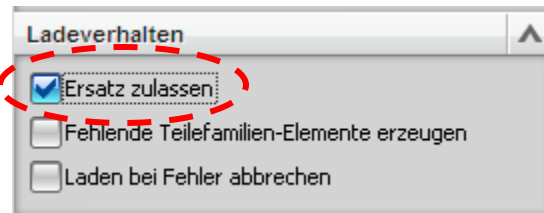
<ul style="list-style-type: none"> Schnitte <ul style="list-style-type: none"> <input checked="" type="checkbox"/> BG1 <input checked="" type="checkbox"/> Zwangsbedingungen <ul style="list-style-type: none"> <input type="checkbox"/> B <input checked="" type="checkbox"/> A 	A 0 0
---	-----------------



Nx: Load Options: Allow Substitution

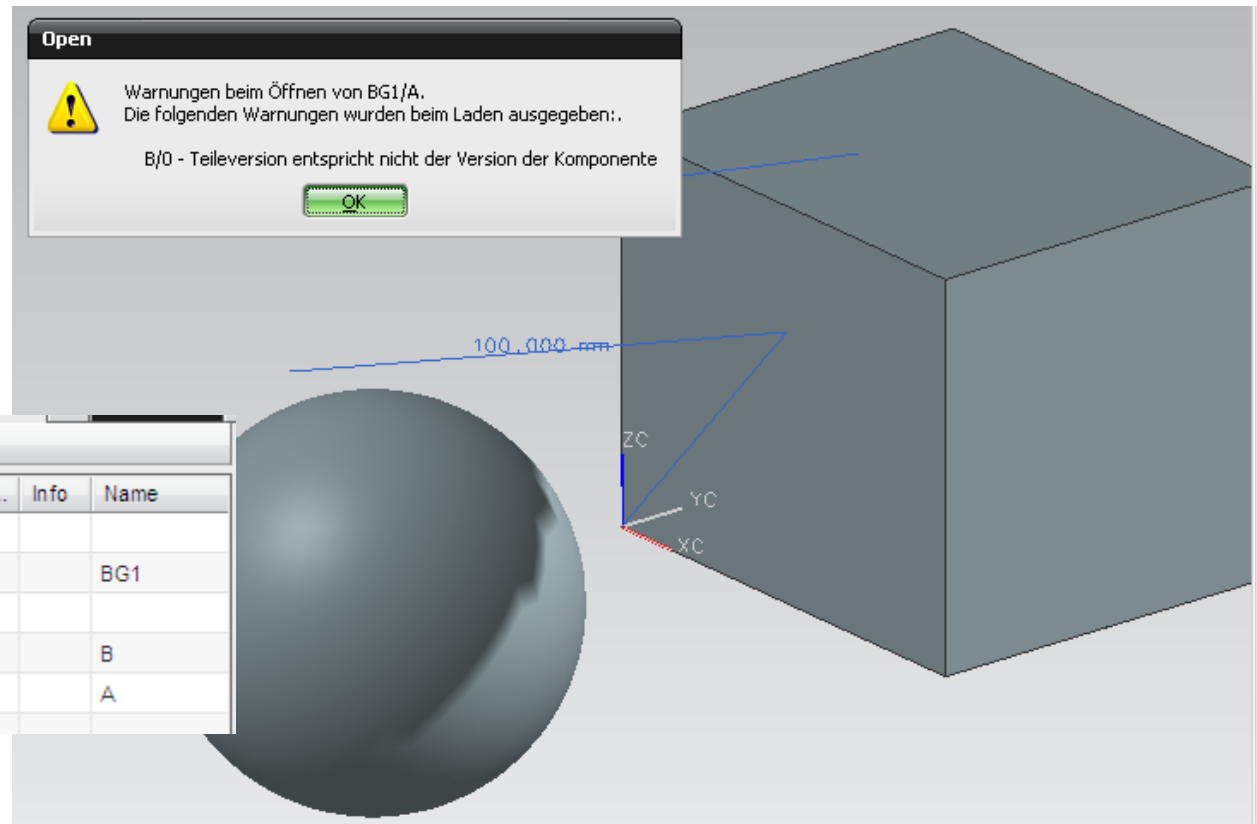
- **allow_substitution** Tce Überprüfung nach dem Austausch von B durch anderes Part via Benannte Referenz

Laden mit Einstellung:



Ergebnis:

Nummer	Änd.zust...	Info	Name
📁			Schnitte
☑️ 📁			BG1
⊕ 📁			Zwangsbedingungen
☑️ 📦			B
☑️ 📦			A



Historie dieser Dokumentation

Nx:

Nr	Datum	Wer	Was
01	20.02.2007	JFES	Erstellung