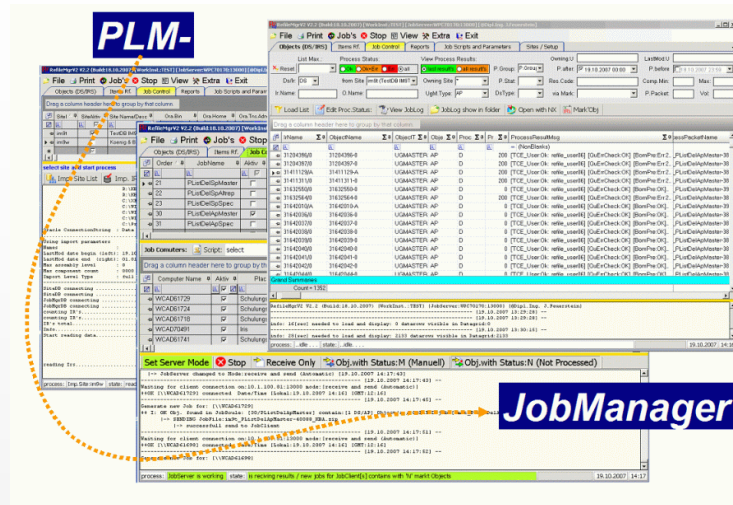


Deckblatt



Dokumentation: RDP mit Win7

Erstellt:

von

: Josef Feuerstein

: Josef.Feuerstein@PLMJobManager.com

am

: 30.01.2011



RDP unter Win 7


Hier ein paar Details nach welchen Regeln RDP unter Win7 arbeitet.

- eine RDP Session kann hergestellt werden unter folgenden Bedingungen:
 - RDP berechtigung ist für den User am Rechner eingetragen worden (kann je Rechner geregelt werden)
 - kein User ist aktuell am Rechner angemeldet
 - bestehende RDP Sessions oder Anmeldungen können übernommen werden
 - ein andere User ist bereits am Rechner angemeldet
- ist ein andere Users am Rechner bereis angemeldet so kommt zuerst ein Hinweis:

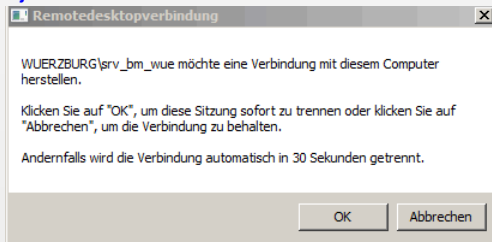
Anmeldemeldung

Ein anderer Benutzer ist momentan an diesem Computer angemeldet. Dieser Benutzer muss von dem Computer getrennt werden, wenn Sie den Vorgang fortsetzen. Möchten Sie den Vorgang fortsetzen?

wird dieser mit "JA" beantwortet kommt die Info:

 Warten Sie auf die Antwort von WUERZBURG\wkcfes.

jetzt kommt auf der Session des aktuell angemeldeten Users die Meldung



wird jetzt mit "**Abbrechen**" geantwortet dann kann keine RDP Session hergestellt werden.

wird jetzt mit "**OK**" geantwortet oder es vergehen **30 sec OHNE** das OK oder Abbrechen gedrückt wird

- wird die RDP Session hergestellt.
- der noch angemeldete User bleibt angemeldet jedoch wird dessen Desktop gesperrt.

Der User der am Rechner sitzt hat dann die Möglichkeit seine Session wieder herzustellen. Tut er das dann wird die Session des anderen RDP Users suspendet. Grundsätzlich ist es nicht möglich die Session des anderen Users zu übernehmen. d.H. ich sehe auch nicht was der andere User macht.