

PLMJobManagerV2

Installations-Dokumentation MSSQL Server 2005 Express

Erstellt von: Josef Feuerstein

Inhaltsverzeichnis

[Installation SQL–Server vorbereiten](#)

[Installation SQL - Server](#)

[Software Deinstallation](#)

[Hinweise zur Firewall Einstellungen](#)

[Installation der SQL-Server Konnektivitätskomponenten](#)

[Oracle Client Installation 64 Bit](#)

Folie: 3

Folien: 4 - 9

Folie: 10

Folien: 11 - 12

Folie: 13

Folie: 14

Installation SQL-Server vorbereiten

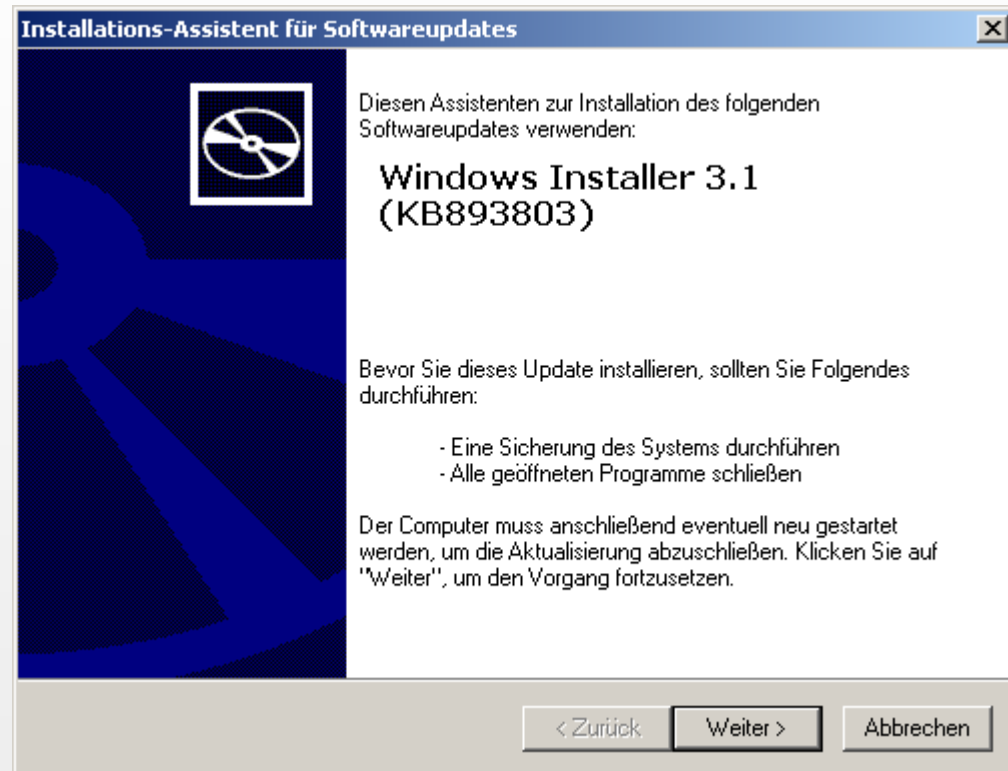
Installation des „Windows Installer“

Hinweis: Bei dem Betriebssystem XP ist das Servicepack 2 (SP2) erforderlich.

Diese Komponente ist Voraussetzung für die Installation des MS SQL 2005 Express Servers.

Hinweis:

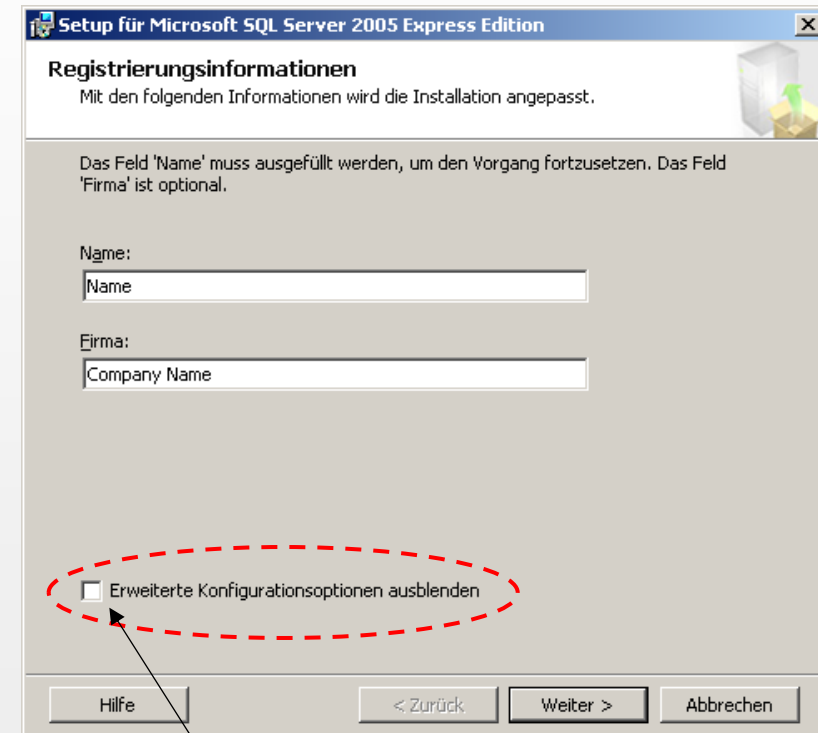
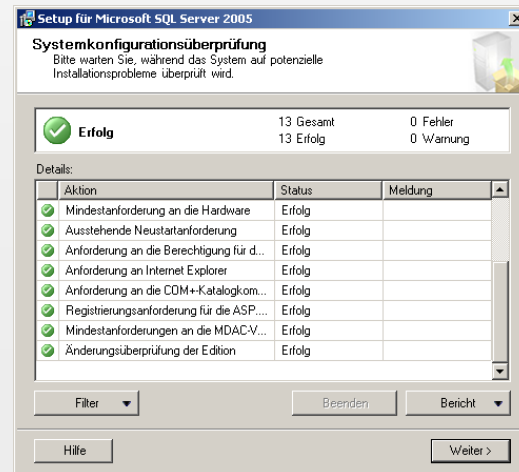
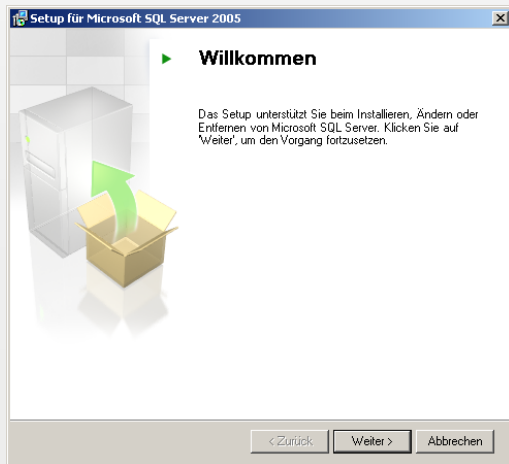
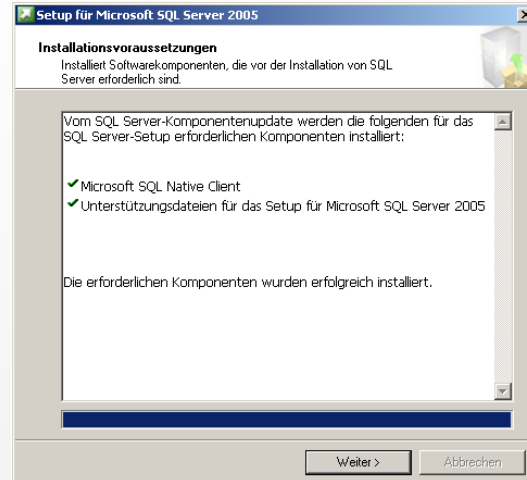
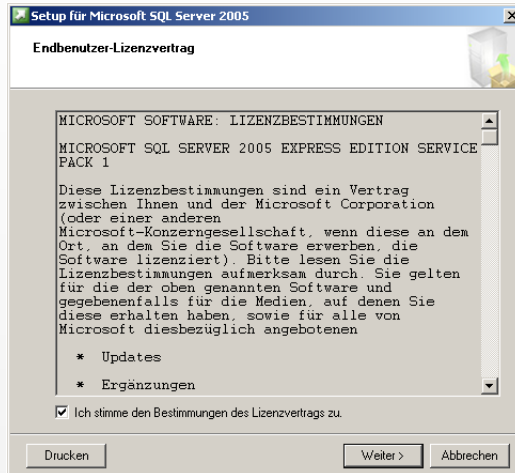
Diese Komponente muss nur dann installiert wenn Sie noch nicht auf dem Computer auf installiert ist.



Installation SQL - Server

Installation des „SQL - Server“ 01-Install → 02 Install MsSqlServer2005 (only on Server)

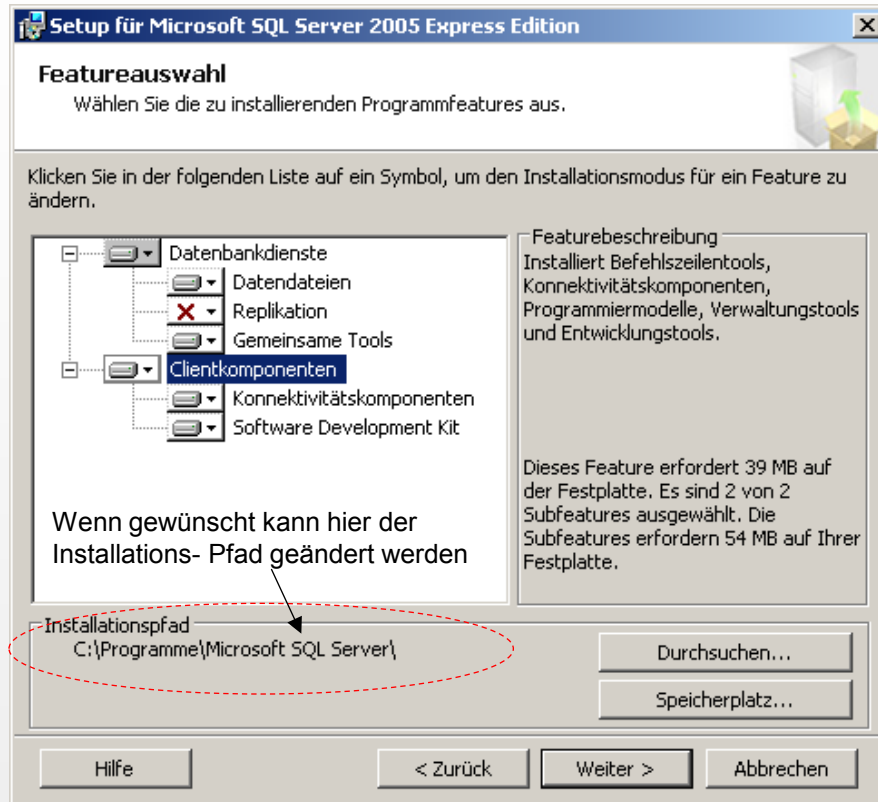
Hinweis: Bei dem Betriebssystem XP ist das Servicepack 2 (SP2) erforderlich.



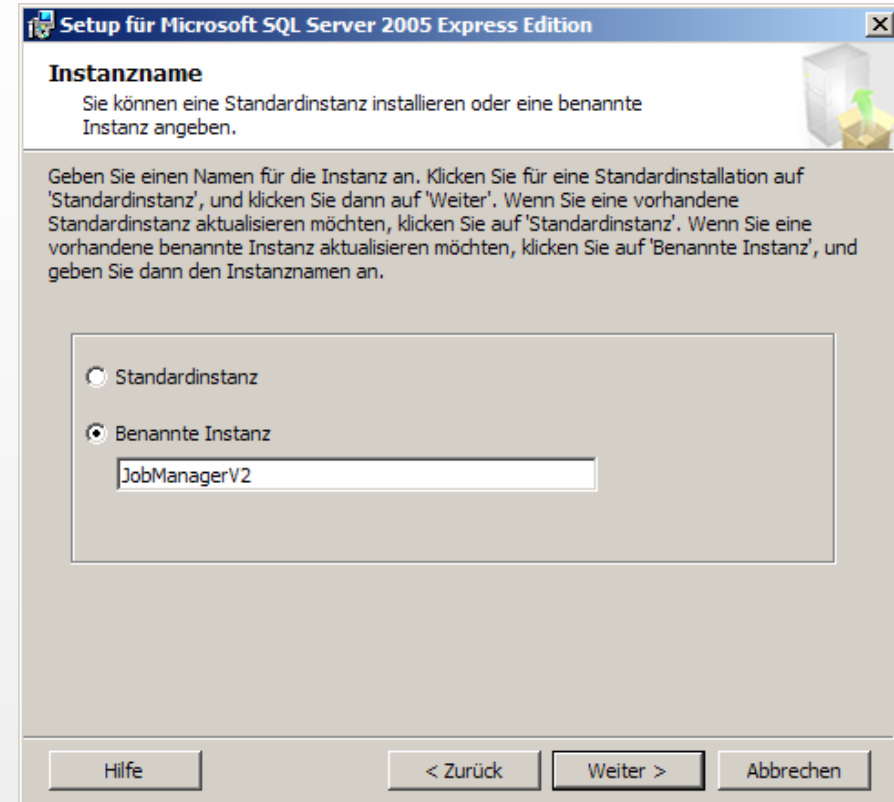
Bitte den Schalter
 „Erweiterte Konfigurationsoptionen ausblenden“
 deaktivieren (kein Häkchen setzen) .

Installation SQL - Server

Installation des „SQL - Server“ 01-Install → 02 Install MsSqlServer2005 (only on Server)



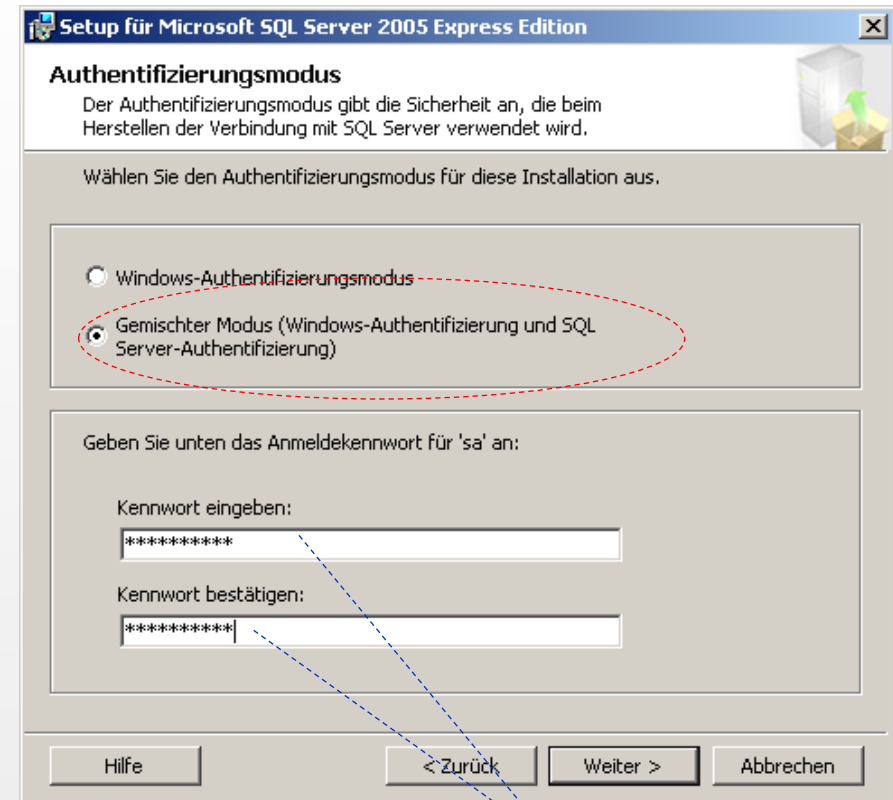
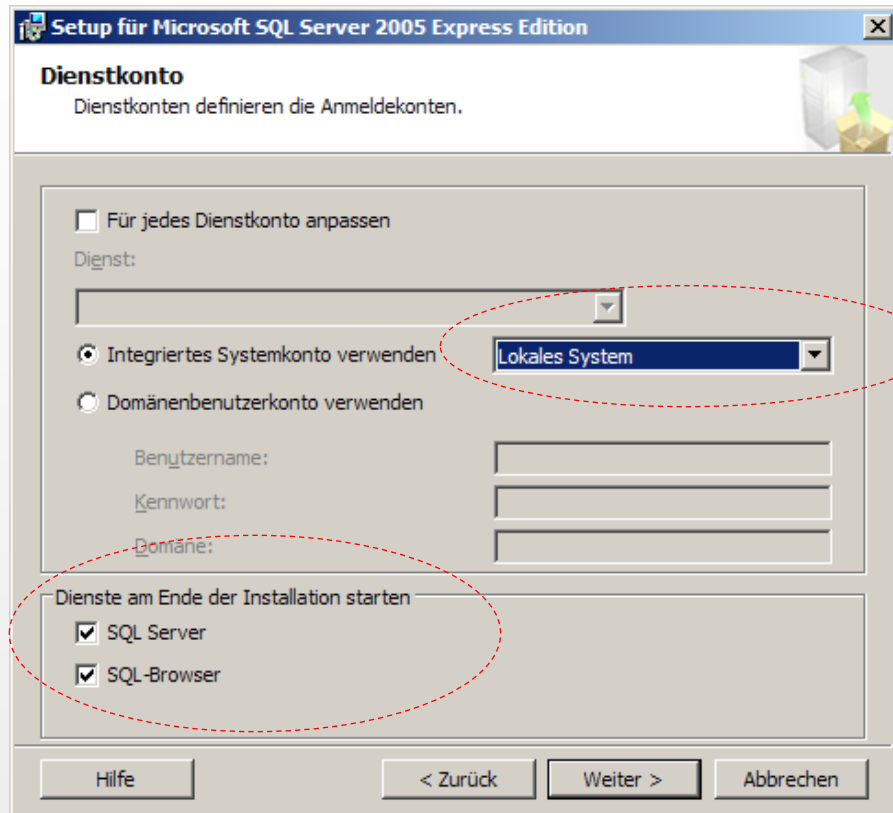
für die Installation die oben gezeigten Komponenten auswählen.



als Standard Datenbank Instanz bitte JobManagerV2 angeben.

Installation SQL - Server

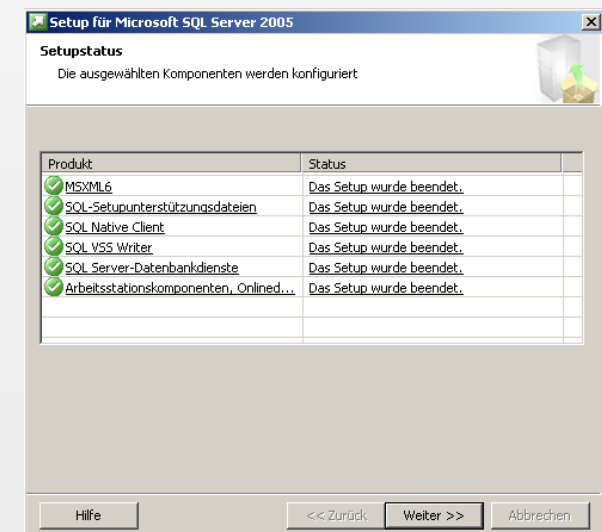
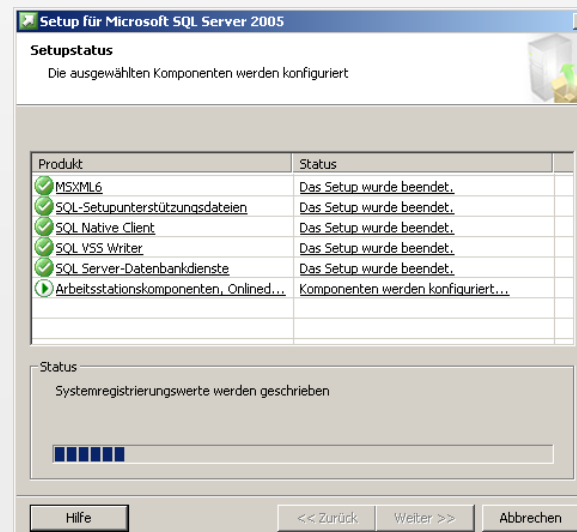
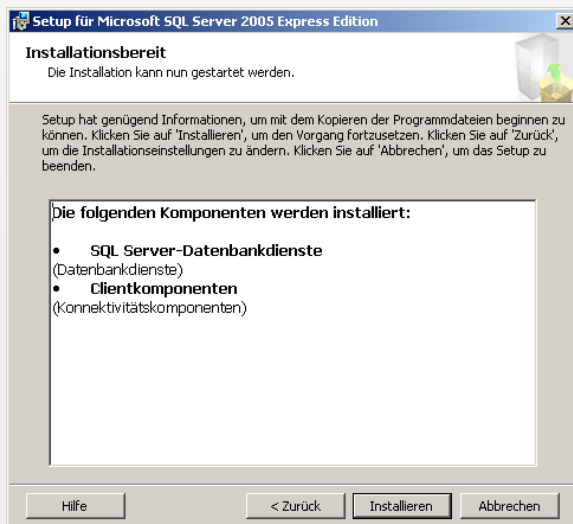
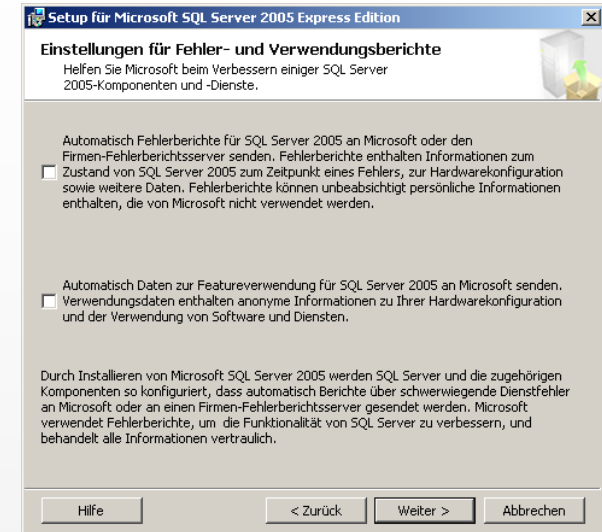
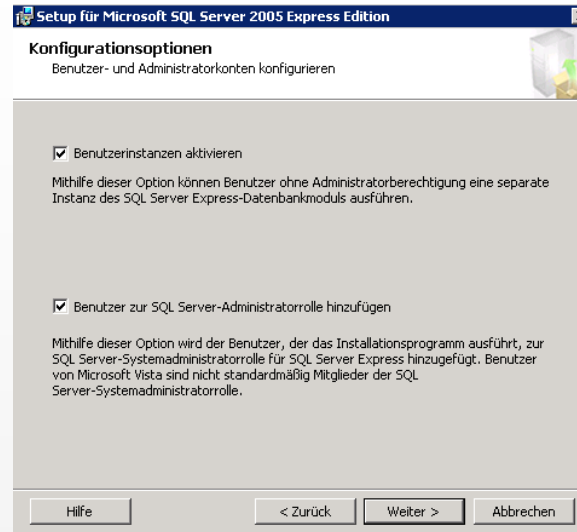
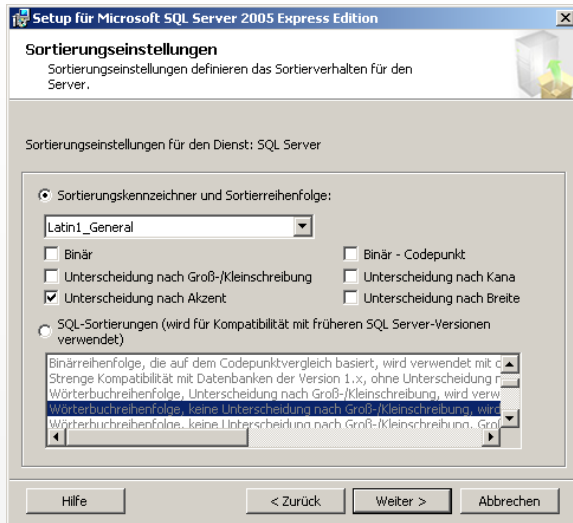
Installation des „SQL - Server“ 01-Install → 02 Install MsSqlServer2005 (only on Server)



als Standard Passwort kann: infodba100
vergeben werden

Installation SQL - Server

Installation des „SQL - Server“ 01-Install → 02 Install MsSqlServer2005 (only on Server)



Installation SQL - Server

Installation des „SQL - Server“ 01-Install → 02 Install MsSqlServer2005 (only on Server)



The image displays three screenshots from the Microsoft SQL Server 2005 installation and configuration process:

- Setup für Microsoft SQL Server 2005:** The first screenshot shows the completion of the setup. It states: "Microsoft SQL Server 2005-Setup wird abgeschlossen. Die Konfiguration von Microsoft SQL Server 2005 wurde beendet." It also provides information on how to find setup error logs and links to the "Zusammenfassungsprotokoll" and "Oberflächen-Konfigurationstool".
- SQL Server 2005-Oberflächenkonfiguration:** The second screenshot shows the "Minimieren der SQL Server 2005-Oberfläche" (Minimizing the SQL Server 2005 Surface Area) tool. It lists actions to deactivate unused services and network protocols. A link "Oberfläche konfigurieren für localhost" is visible.
- SQL Server 2005 Surface Area Configuration:** The third screenshot shows the "Oberflächenkonfiguration für Dienste und Verbindungen - localhost" (Surface Area Configuration for Services and Connections - localhost) window. It allows selecting components to configure. The "SQL Server Browser" service is highlighted. The "Standardmäßig ermöglichen" (Default) section shows radio buttons for connection types: "Nur lokale Verbindungen" (selected), "Lokale Verbindungen und Remoteverbindungen", "Nur TCP/IP verwenden", "Nur Named Pipes verwenden", and "TCP/IP und Named Pipes verwenden".

Below the screenshots, the text reads: "Nach der Installation des Servers sind die Dienste wie angezeigt zu konfigurieren." (After the installation of the server, the services are to be configured as shown).

Wichtig:
Nach der Konfiguration sind die Dienste neu zu starten.

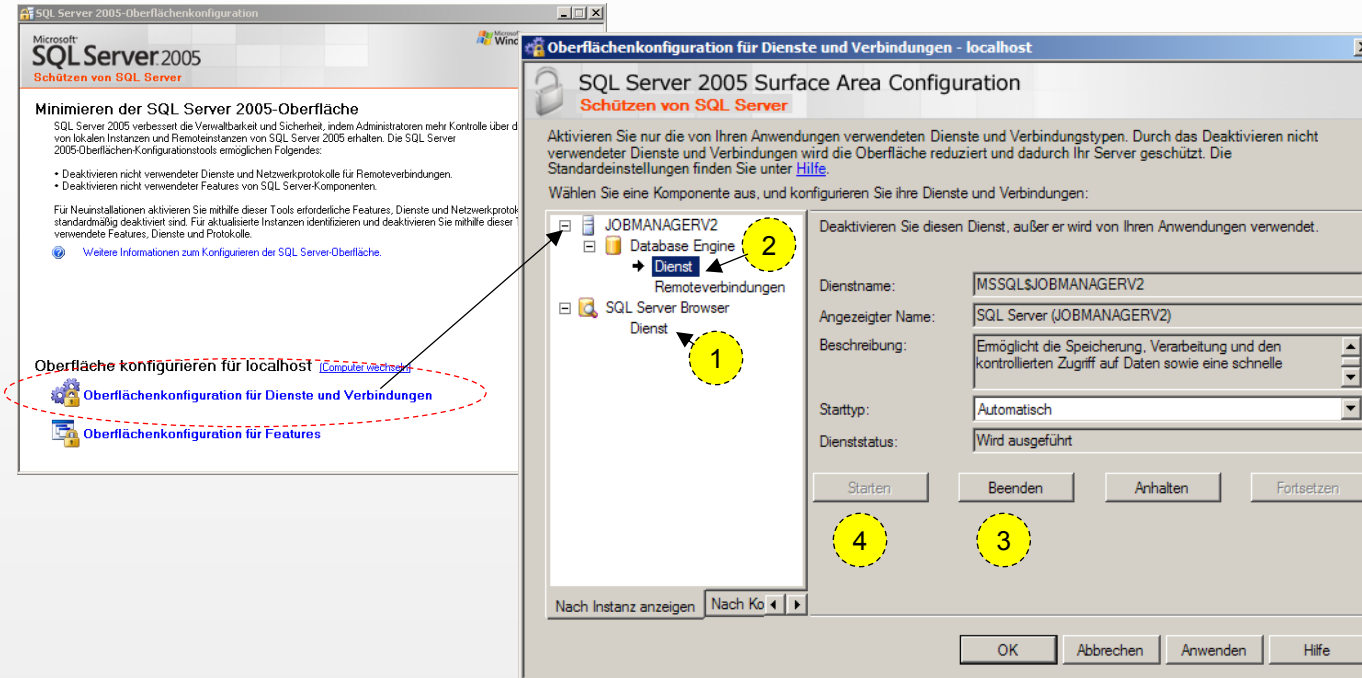
A warning dialog box at the bottom right states: "Warnung aufgrund der Änderung von Verbindungseinstellungen" (Warning due to change of connection settings). It notes: "Änderungen an Verbindungseinstellungen werden erst nach dem Neustart des Datenbankmoduldienstes wirksam." (Changes to connection settings will only take effect after restarting the database engine service).

Installation SQL - Server

Neustarten der Dienste nach der Installation

SQL Server-Oberflächenkonfiguration

Start → Programme → \Microsoft SQL Server 2005 → Konfigurationstools → SQL Server-Oberflächenkonfiguration



Die Dienste können über folgenden Weg neu gestartet werden:

1. Dienste beenden:
 Klicken sie auf SQL Server Browser → Dienst (1) Schalter (3) Beenden
 Klicken sie auf Database Engine → Dienst (2) Schalter (3) Beenden
2. Dienste starten:
 Klicken sie auf Database Engine → Dienst (2) Schalter (4) Starten
 Klicken sie auf SQL Server Browser → Dienst (1) Schalter (4) Starten

Software Deinstallation

Microsoft SQL Server Management Studio Express
 Klicken Sie hier, um Supportinformationen zu erhalten.

 Klicken Sie auf "Ändern" oder "Entfernen", um dieses Programm zu ändern oder zu entfernen.

Größe: 92,07 MB
 Verwendet: gelegentlich
 Zuletzt verwendet am: 30.03.2007

ÄndernEntfernen

Microsoft SQL Server Native Client	Größe: 4,20 MB
Microsoft SQL Server VSS Writer	Größe: 0,68 MB

Setup für Microsoft SQL Server 2005
Setupstatus
 Die ausgewählten Komponenten werden konfiguriert

Produkt	Status
✓ MSXML6	Das Setup wurde beendet.
✓ SQL-Setupunterstützungsdateien	Das Setup wurde beendet.
✓ SQL VSS Writer	Das Setup wurde beendet.
✓ SQL Server-Datenbankdienste	Das Setup wurde beendet.
▶ Arbeitsstationskomponenten, Onlined...	Komponenten werden konfiguriert...

Status

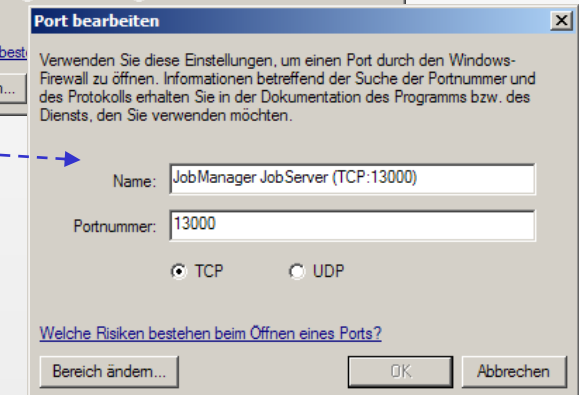
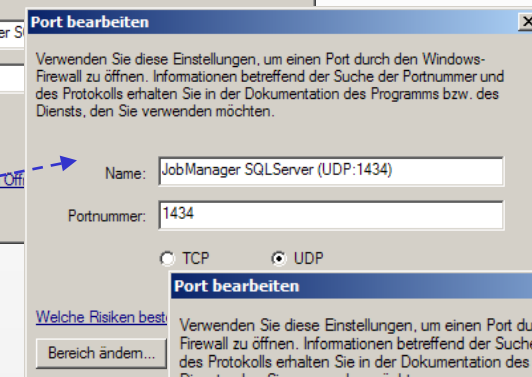
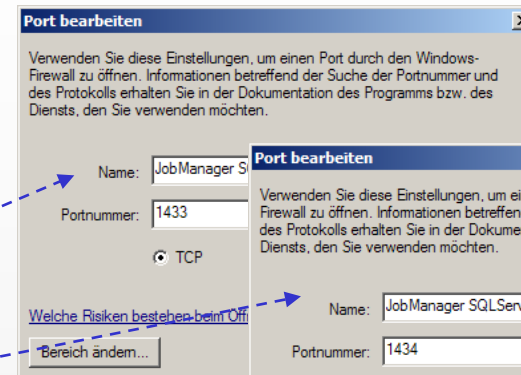
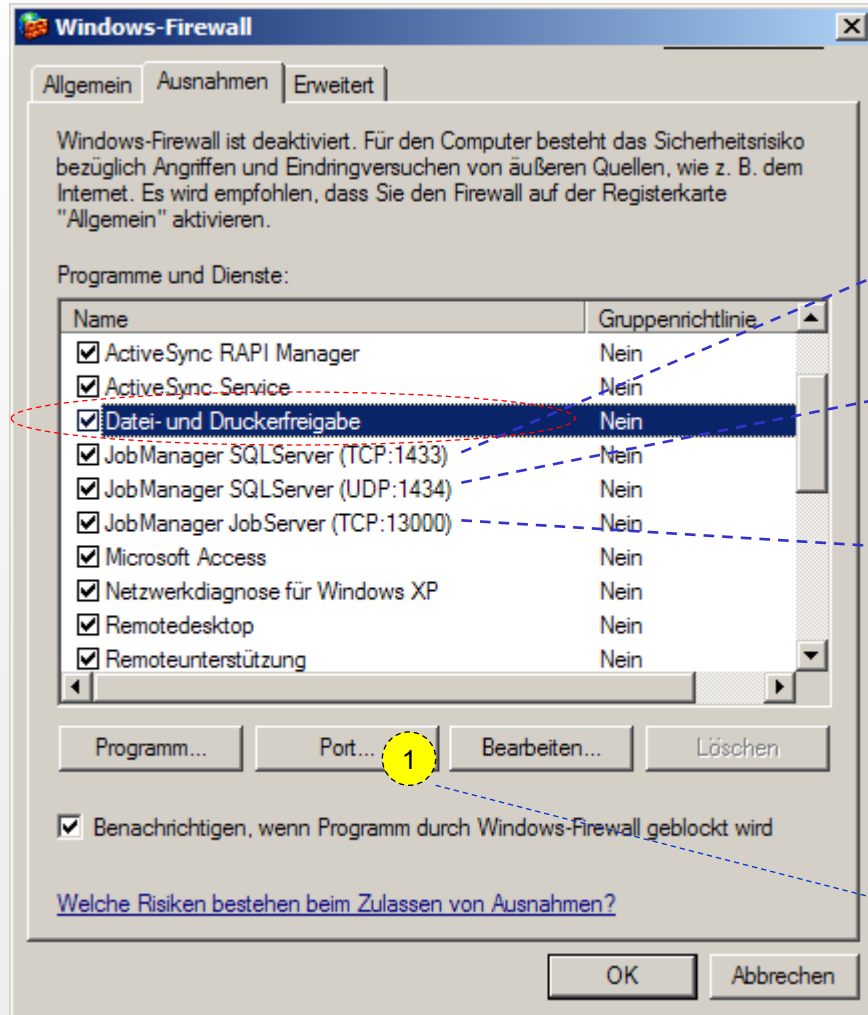
Hilfe

<< ZurückWeiter >>

Abbrechen

Hinweise zur Firewall Einstellungen

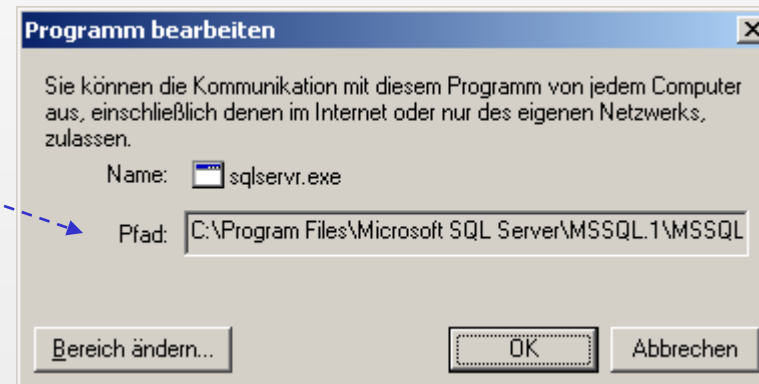
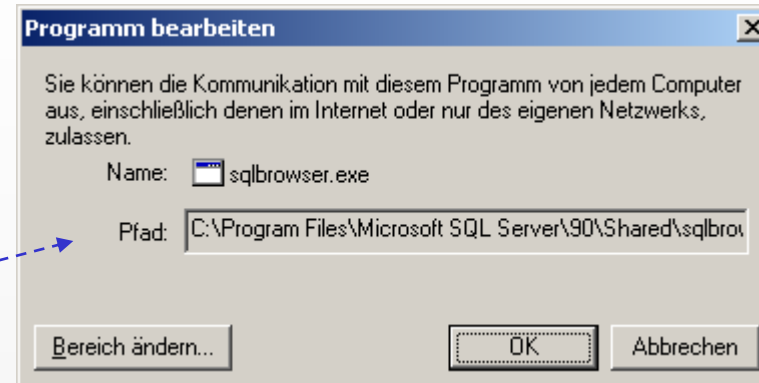
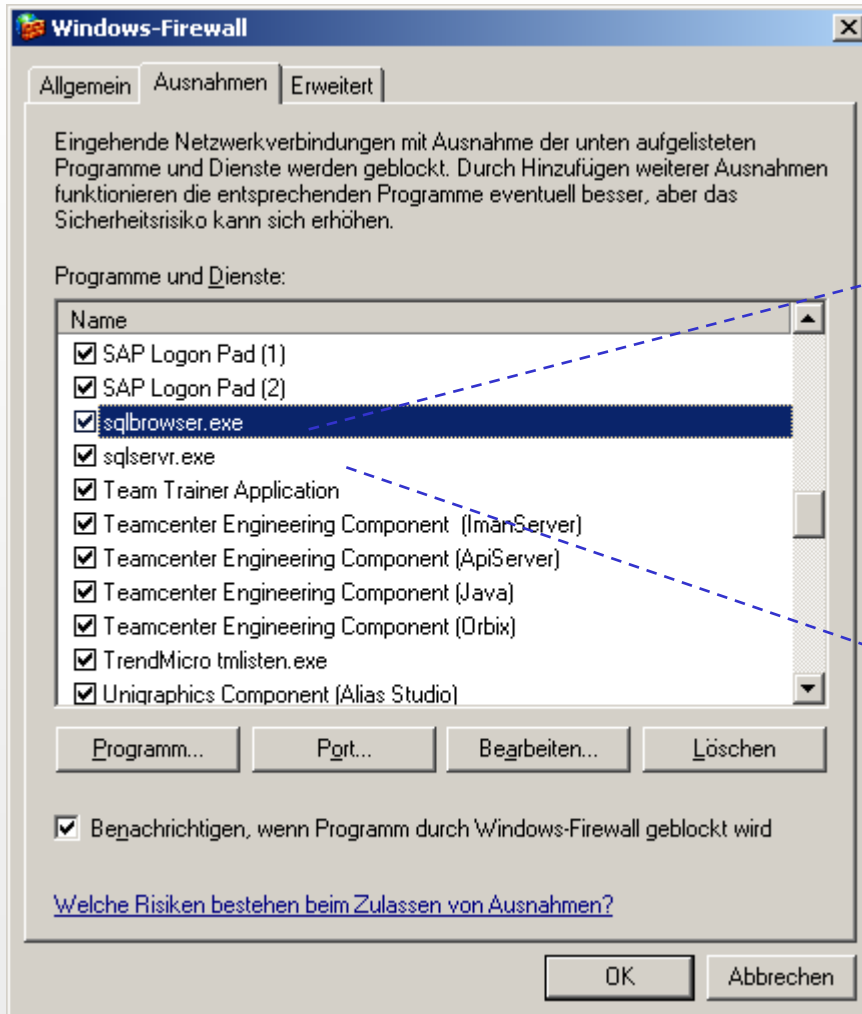
Sollte auf den Rechnern auf dem der SQL Server installiert wird eine Windows Firewall aktive sein so sind folgende einstellung zu erstellen



Hinweis: über (1) Schalter Port.. kann ein Port Eintrag hinzugefügt werden

JobManager SQLServer (UDP:1434)
 JobManager SQLServer (TCP:1433)
 JobManager JobServer (TCP:13000)
 + evtl Port: 49438 (Info eingefügt 6.4.2013 J.Fes)

Hinweise zur Firewall Einstellungen



Beschreibung der Installations- Schritte

Aufruf des Setups über „**CD:\JobManagerV2.Install\SQLExpress\Setup.exe**“



Setup für Microsoft SQL Server 2005

Setupstatus

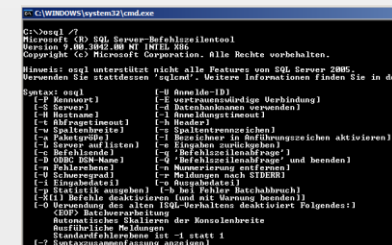
Die ausgewählten Komponenten werden konfiguriert

Produkt	Status
MSXML6	Das Setup wurde beendet.
SQL Setupunterstützungsdateien	Das Setup wurde beendet.
SQL Native Client	Das Setup wurde beendet.
Arbeitsstationskomponenten, Onlined...	Das Setup wurde beendet.

Hilfe << Zurück Weiter >> Abbrechen

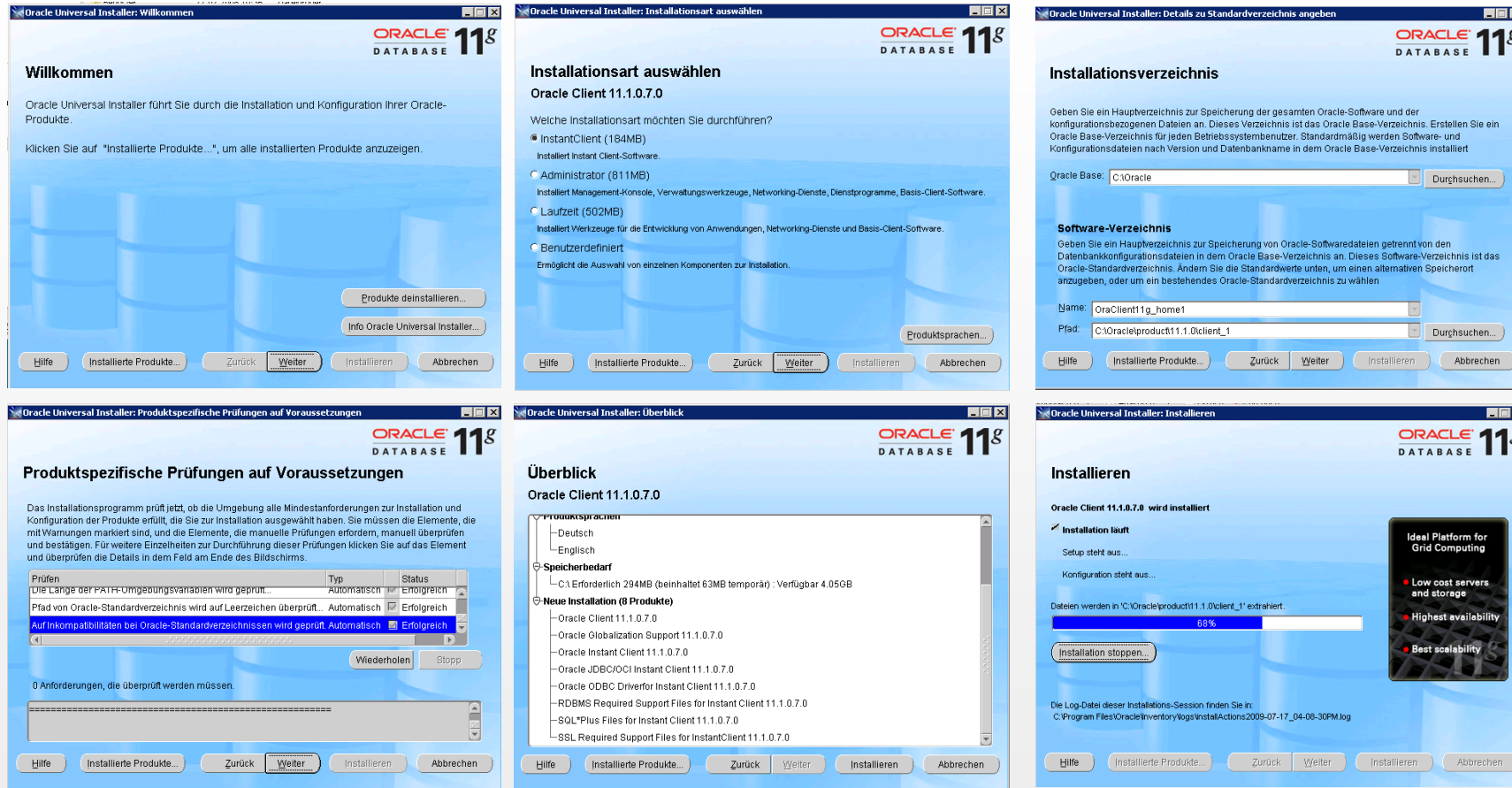


OSQL /?
Als Ergebnis werden die
Befehlsschalter Infos von OSQL
ausgegeben.



Oracle Client Installation 64 Bit

Information zum Betrieb des JobManagers unter 64 bit Betriebssystemen



Ablauf der Installation:

- Setup Aufrufen und folgendes Fenster (1) mit weiter bestätigen
- Installationsoption „Instance Client“ auswählen (2)
- Installationsverzeichnis festlegen (C:\Oracle) (3) **Hinweis:** Das Setup schlägt evtl. ein anders Verzeichnis vor.
- Installation ablaufen lassen