

PLMJobManagerV2

Installations-Dokumentation

- ✓ JobServer (JS)
- ✓ JobClient (JC)
- ✓ Tools

Erstellt von: Josef Feuerstein

Inhaltsverzeichnis

[Installation von CD](#)
[Notizen](#)

Folien: 3 - 7
Folie: 8

Installation von CD

■ Installation der JobManager Software auf ein Netzwerk Verzeichniss

Die Installation wird von der CD auf ein Netzwerklaufwerk durchgeführt Ablauf:

Installation JobManagerV2



Dokumentation: Installation Übersicht

Dokumentation: Install SQL Server

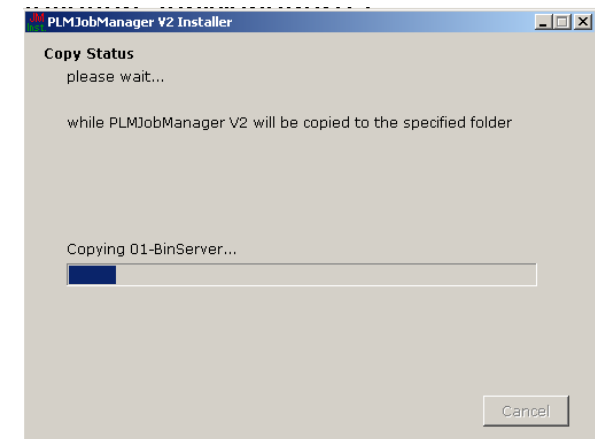
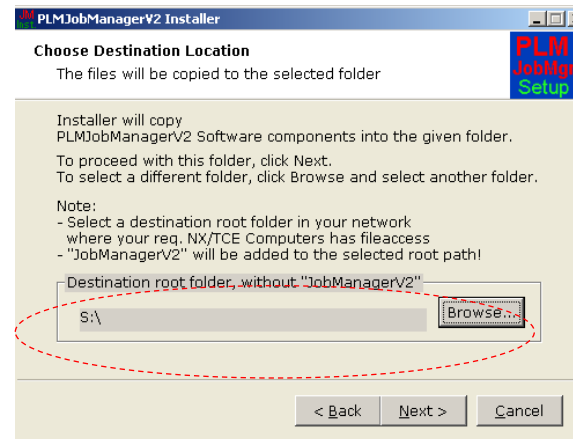
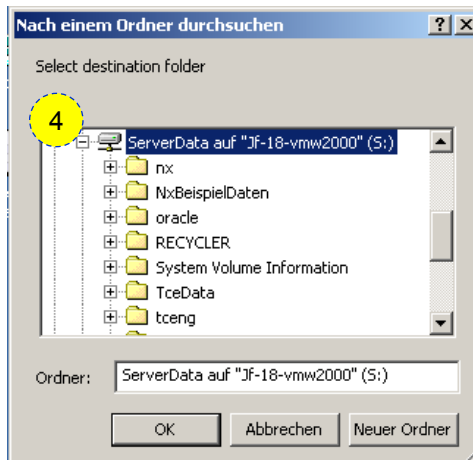
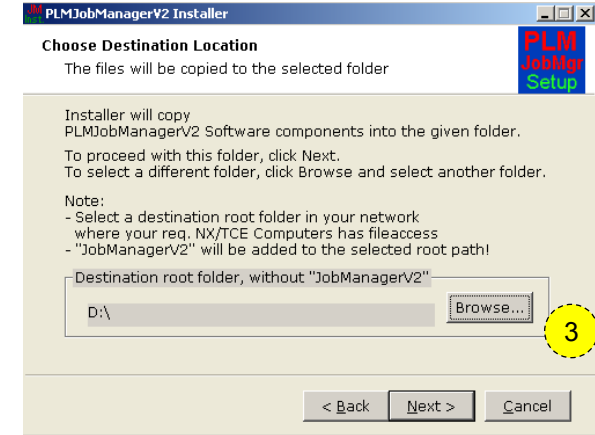
- Install: "Windows Installer" (Optional)
- Install: "MS.Net Framework 2.0" (Optional)
- Install: "MS SqlServer 2005 Express"

Dokumentation: Install JobManager

- Install: "JobManager Software"

Dokumentation: Setup JobServer

- Info & Bedienung
- ENDE



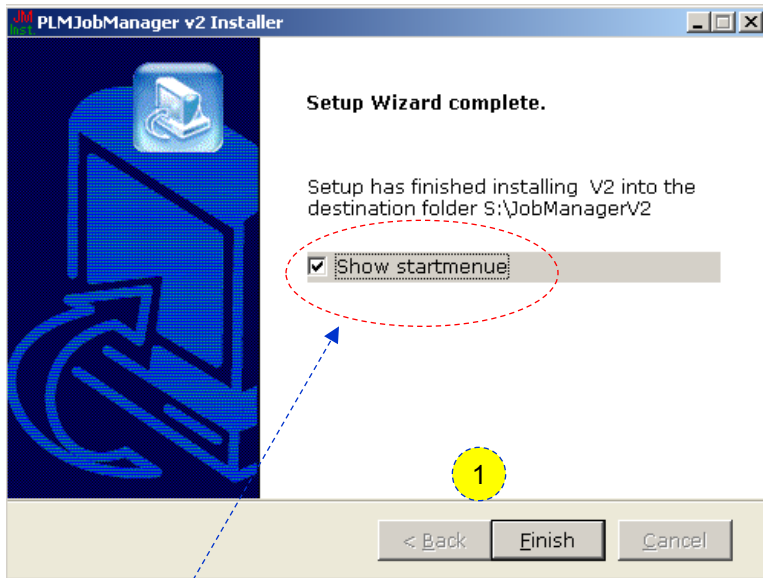
Zielverzeichnis wählen !! **Wichtig:**
 ohne JobManagerV2 unterverzeichnis

In diesem Schritt erfolgt das installieren der
 Komponenten in das Netzwerk

Installation von CD

■ Installation der JobManager Software auf ein Netzwerk Verzeichniss

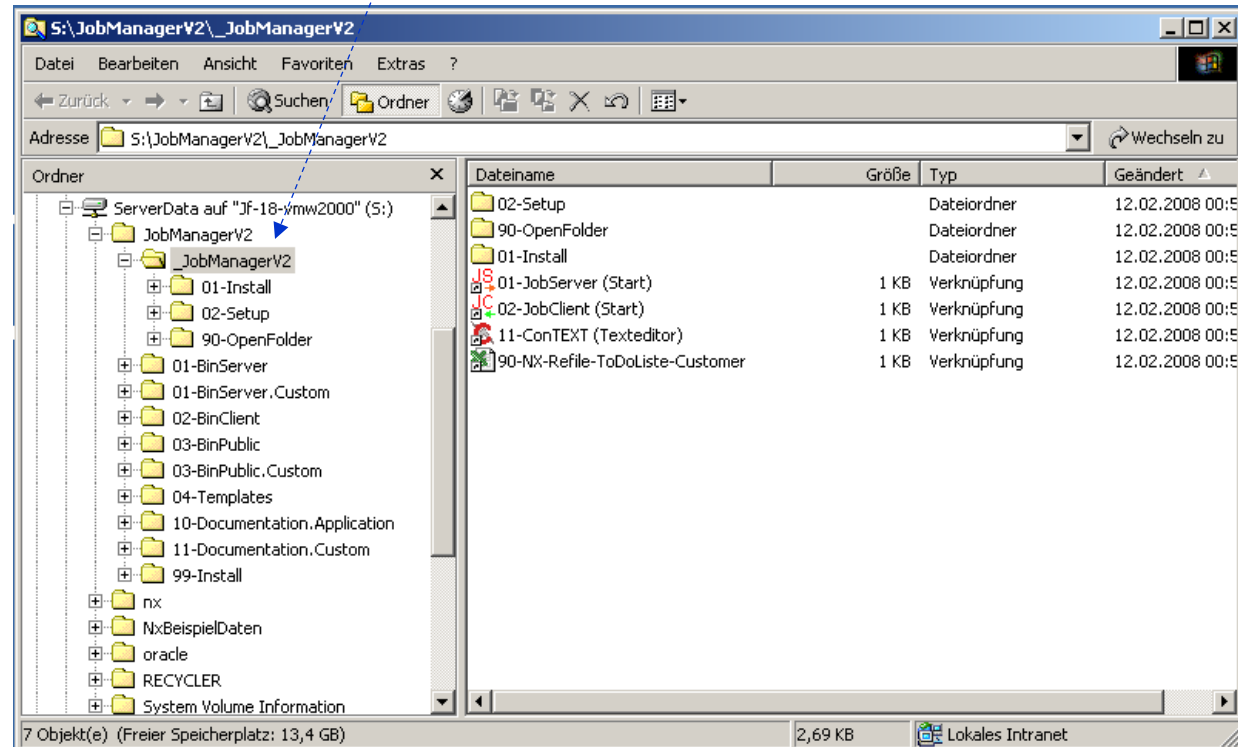
Abschluss der Installation:



Bitte den Show startmenu aktivieren und den Vorgang mit Finish abschliessen.

Damit ist die Installation in das Netzwerk abgeschlossen. Im abschliessendem Schritt öffnet sich der Explorer mit dem Zentralen Installationsverzeichnis.

Angezeigt wird das **_JobManagerV2-Startmenü**. In diesem Startmenü befinden sich alle Links um die Software aus dem Netzwerk heraus starten zu können.

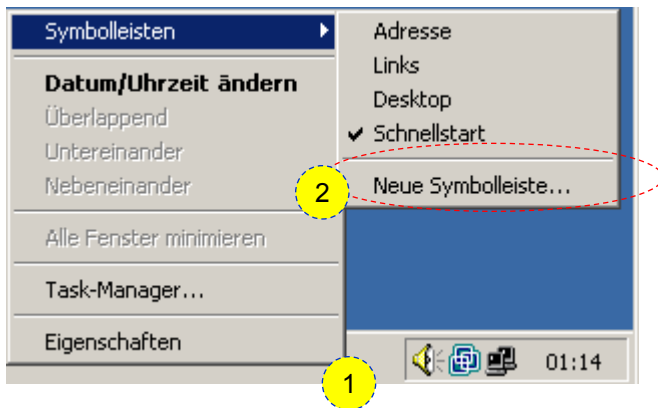


Installation von CD

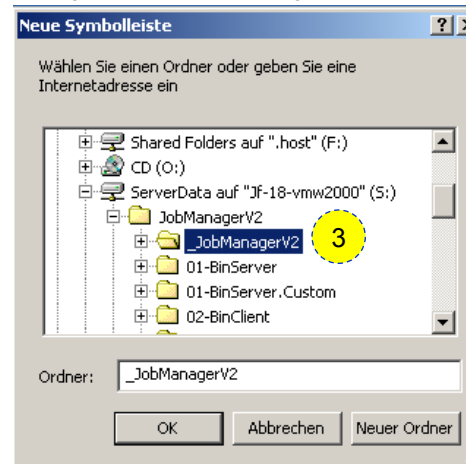
■ Installation der JobManager Software auf ein Netzwerk Verzeichniss

Tipp: Sie können das **_JobManager-Startmenü** auf den Desktop der Arbeitsplätze einbinden.

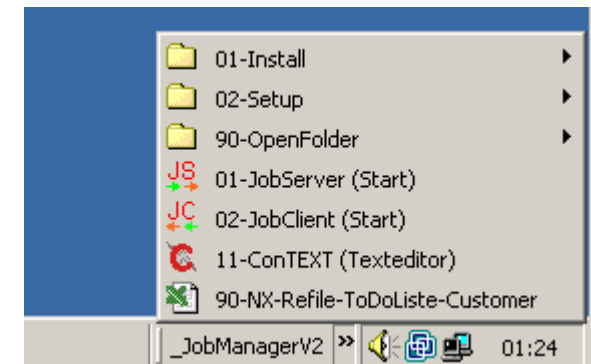
Gehen Sie hierzu mit dem Cursor über die Startleiste drücken Sie die Rechte Maustaste **(1)**. Wählen Sie im folgenden PopUp Menü Symbolleisten → Neue Symbolleiste **(2)**



In diesem Schritt ist das Verzeichniss des **JobManager-Startmenüs** zu wählen **(3)**. (Im Beispiel ist es das Verzeichniss S:\JobManagerV2_JobManagerV2.) Diesen Dialog bitte mit OK bestätigen.



Ergebniss das in der Startleiste eingebundene **JobManager-Startmenü**
Über diese Menü können die verschiedenen Programme aufgerufen werden.



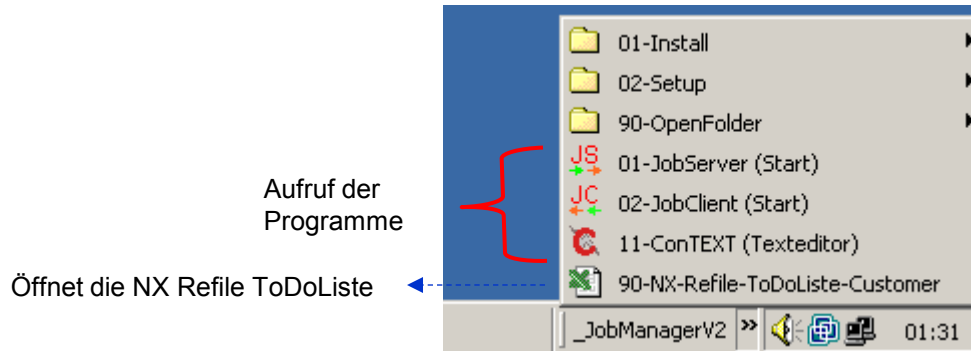
Wiederholen Sie den Vorgang für alle Rechner auf dem Sie die JobManager Software verwenden möchten.

Tipp:

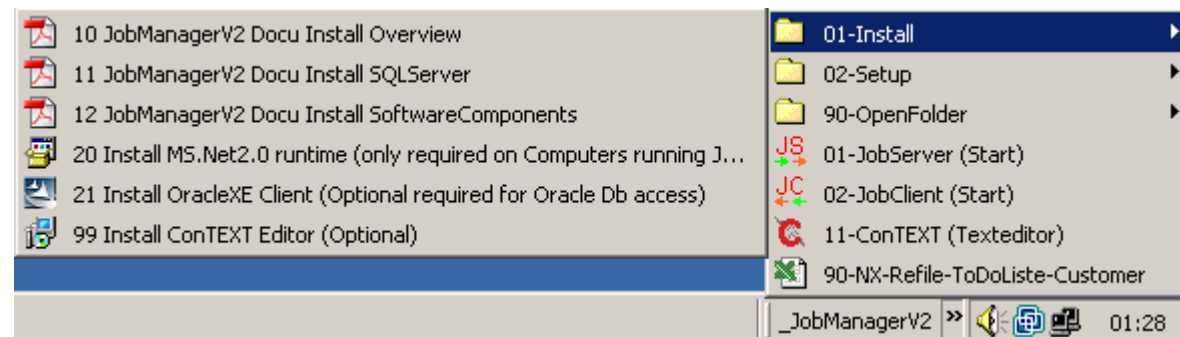
Sie können sich eigene Links ergänzen in dem Sie einfach Verküpfungen in dem JobManager-Startmenü ergänzen.

Installation von CD

■ Menüstruktur nach der der Installation



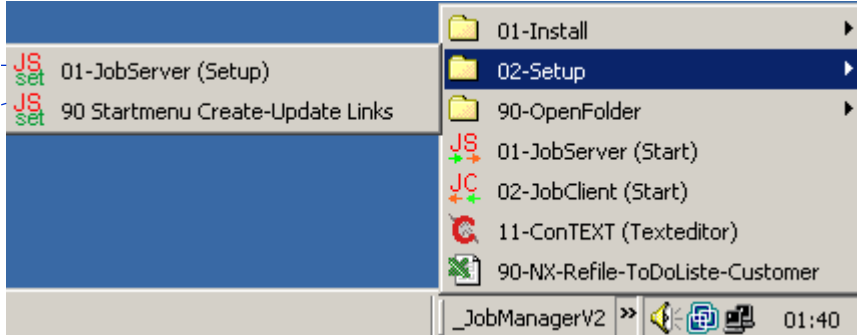
Über diese **01-Install** Links können nachträgliche Installationen ausgeführt werden ohne das hierzu die CD verwendet werden muss.



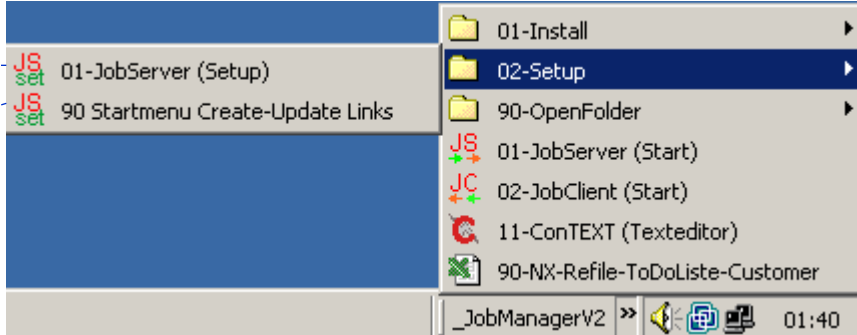
Installation von CD

■ Menüstruktur nach der der Installation

02-Setup Links

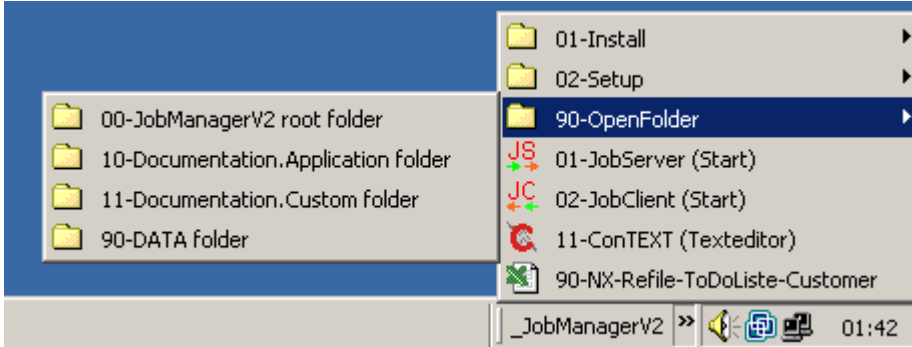
Startet die **JobServer** Software im Setup Modus. 

90 Startmenu Create-Update Links erstellt das **JobManager-Startmenü** neu
 Hinweis eigene verküpfungen bleiben erhalten.



90-OpenFolder Links

Dieses Menü ermöglicht ein schnelles öffnen
 verschiedener Verzeichnisse des JobManagers



Hinweis:

Nach dem Abschluss dieser Arbeiten muss mit „02-Setup“ → „01-JobServer (Setup)“ **(1)** fortgefahren werden.

Notizen